

Lidando com conexões quebradas

O que acontecerá com a nossa aplicação se o MySQL cair e retornar após dez segundos? Vamos testar?

- 1) Inicie o tomcat para que o *pool* possa criar e guardar as conexões com o banco;
- 2) Reinicie o MySQL e tente acessar a aplicação.

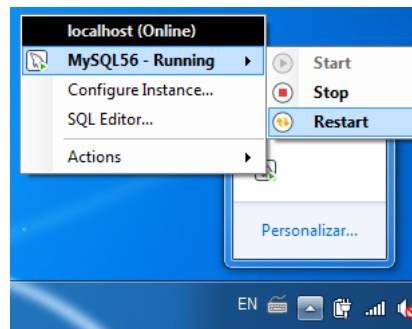
Reiniciando o MySQL no Ubuntu:

No terminal digite: `sudo /etc/init.d/mysql restart`

Reiniciando o MySQL no Mac:

No terminal digite: `mysql.server restart`

Reiniciando o MySQL no Windows:



O que aconteceu? Recebeu alguma Exception? Veja a resposta na "Opinião"!