

O desenho técnico de moda é uma representação gráfica, objetiva e detalhada de uma roupa. É o projeto de construção da vestimenta, é a parte de engenharia do produto, no qual constam dimensões, proporções, detalhes e instruções sobre como a peça deve ser feita.

A riqueza de informações nessa etapa é o que vai garantir que a primeira piloto seja bem executada e que venha o mais fiel possível ao que foi imaginado pelo estilista.

Tipos de costura (overloque, reta, ponto corrente, ponto saco, 1 ou 2 agulhas)

Penses, pregas, franzidos.

Medidas

Aviamentos (fitas, botões, zíperes, entre outros).

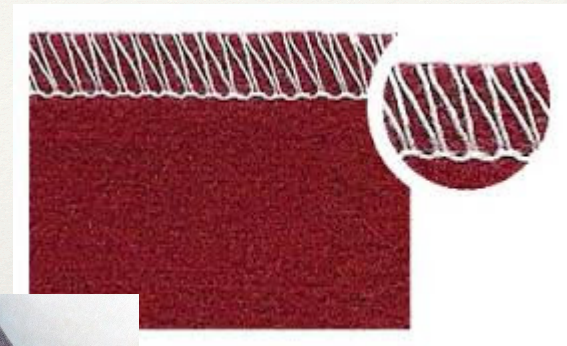
Materiais



Trançadeira/ Galoneira



Ponto saco



Overloque



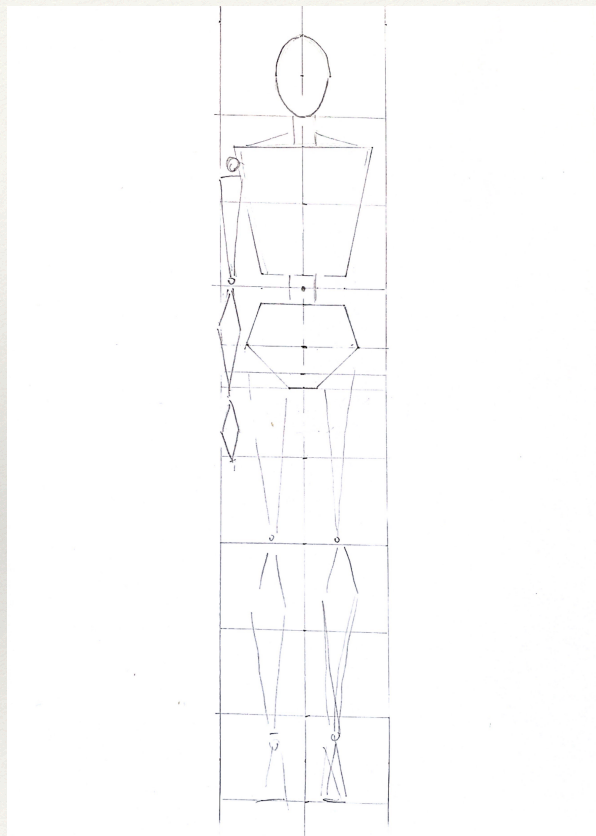
Papel A4  
Lapiseira 0.5  
Grafite B ou 2B  
Régua  
Caneta Nanquim preta 0.1 a 0.3mm



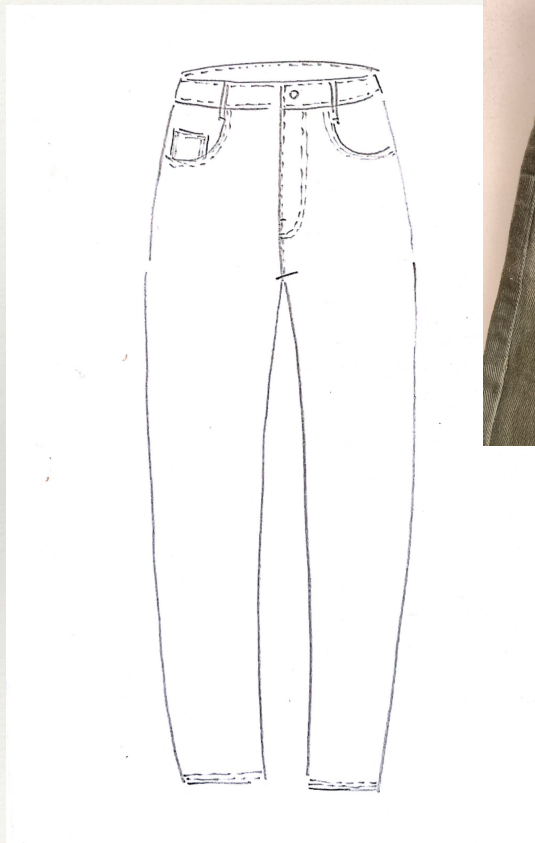
## PROPORÇÃO

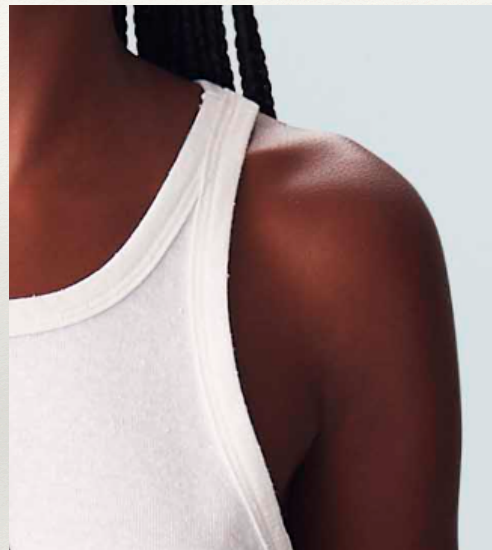
9 cabeças

- 3cm/ cada
- 2ª cabeça busto
- 3ª cabeça umbigo/ cotovelo
- Quadril 2cm abaixo da 3ª cabeça
- Virilha 0,5cm abaixo da 4ª cabeça
- 6ª cabeça joelhos
- 5ª cabeça limite mãos
- Ombro a ombro 5cm
- Quadril 4cm

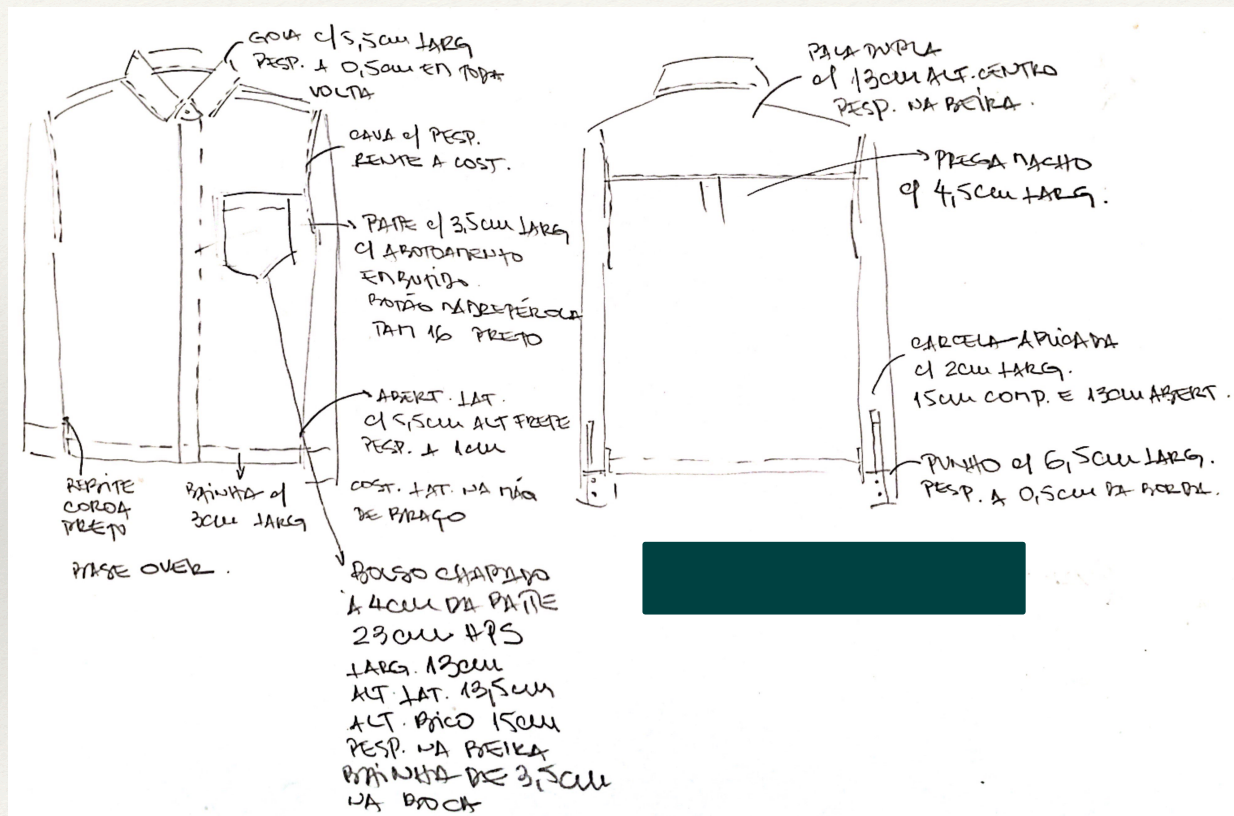




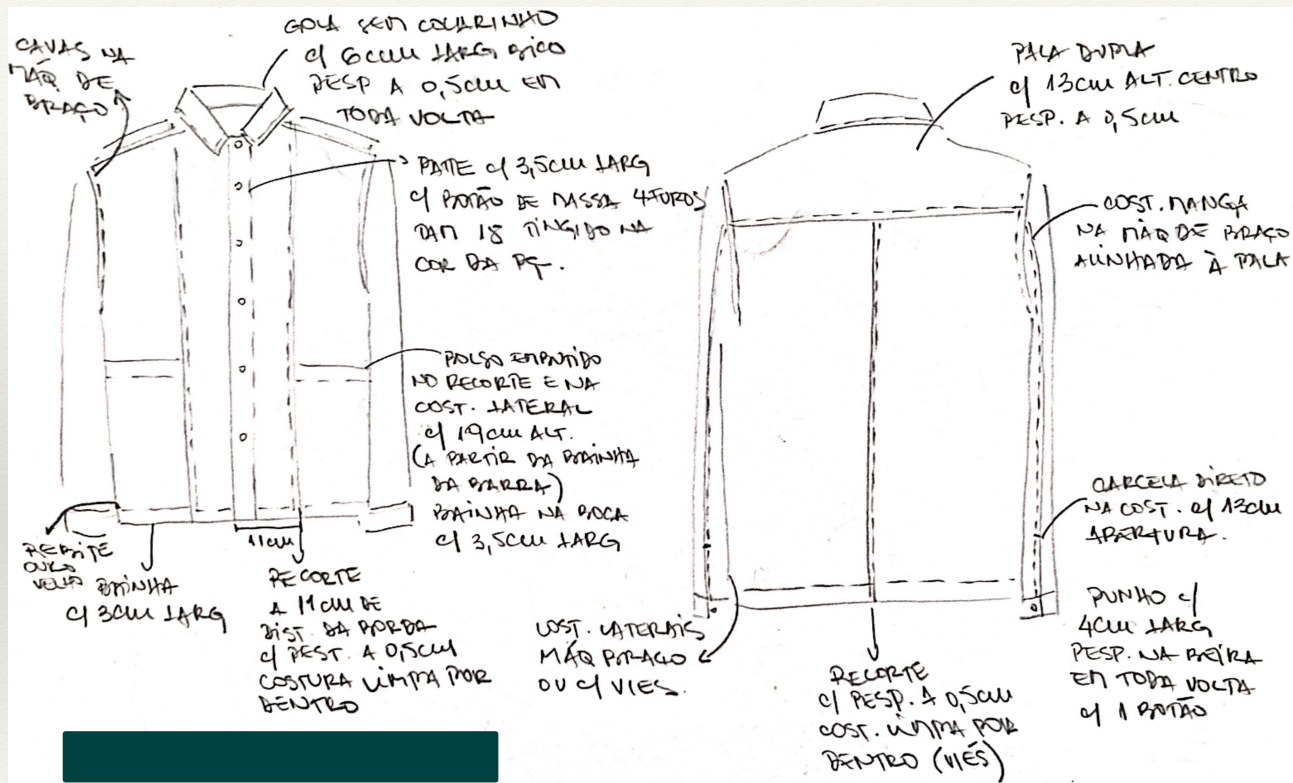












**AQUI, VAMOS VER 2 FORMAS DE SE FAZER UM DESENHO TÉCNICO:**

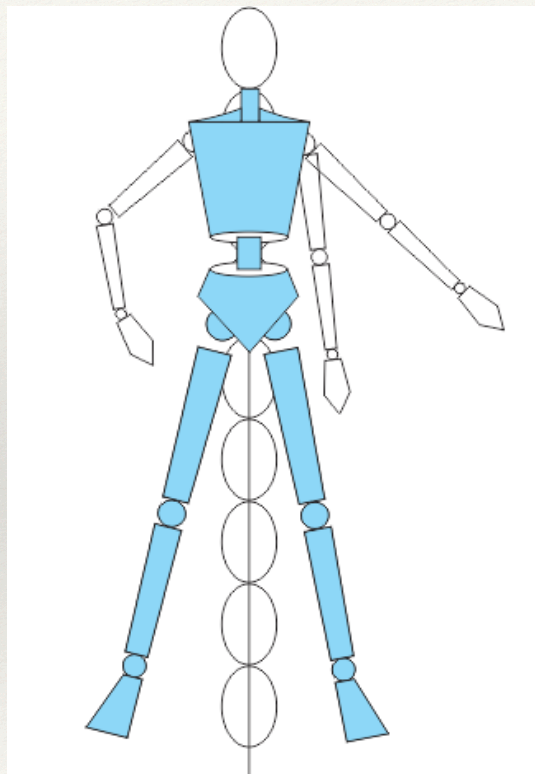
1. A PARTIR DE UM RETÂNGULO
2. EM CIMA DO BONECO

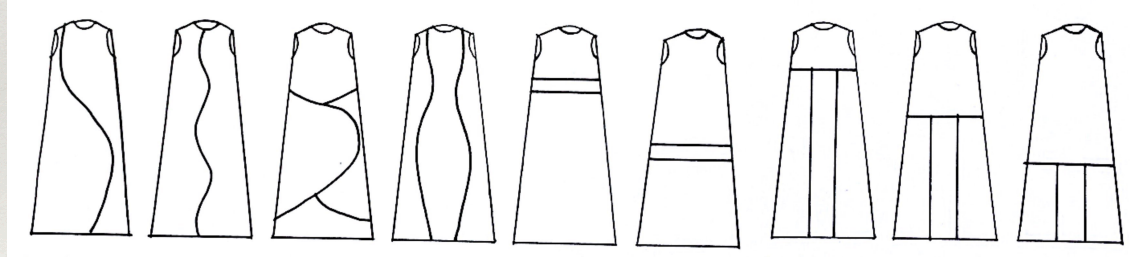
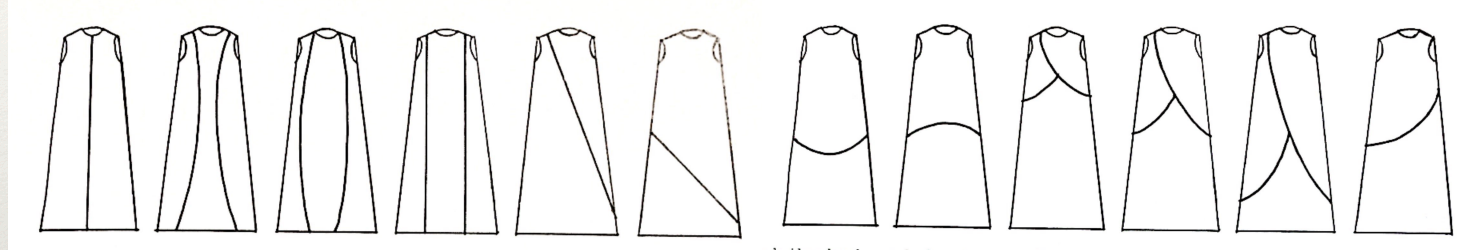


**AQUI, VEREMOS UMA TERCEIRA FORMA DE FAZER O DESENHO TÉCNICO:**

1. DESENHAR POR CIMA DE UM DESENHO TÉCNICO FEITO À MÃO



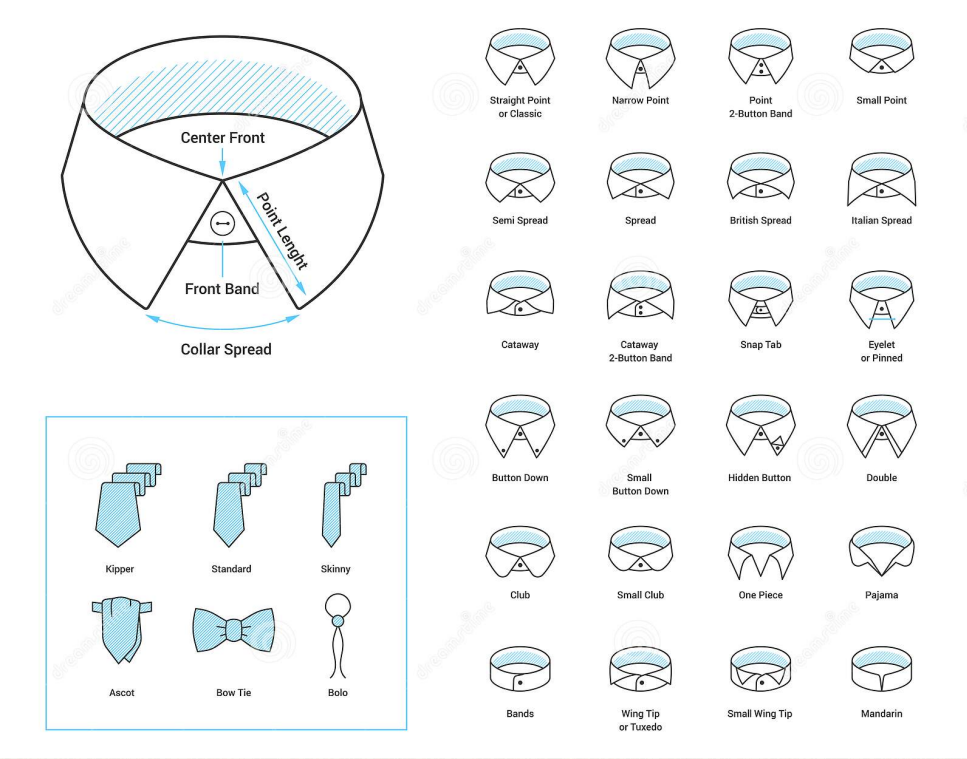


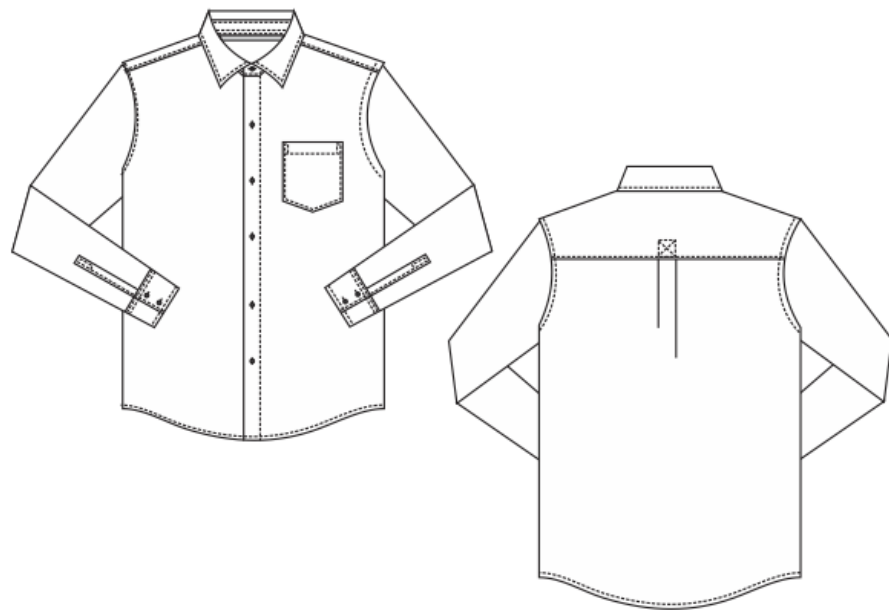


Fonte: DRUDI, Elisabetta e PACI, Tiziana  
Livro: Figure Drawing: For Fashion Design  
Editora: The Pepin Press









## Bolsos

