

Blend if e seus usos

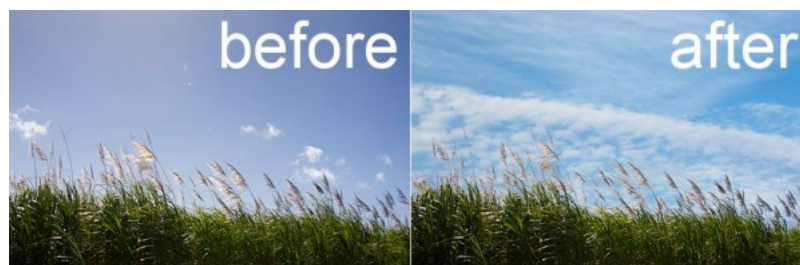
Aprendemos a controlar as camadas para receberem as tonalidades de branco e de preto. Com isso conseguimos aplicar as técnicas de iluminação aprendidas no curso. Seu uso é ainda mais amplo. Conseguimos ver várias formas de aplicação desta mesma técnica em outros projetos dentro do Photoshop. Vamos ver um caso de utilização de texturas em foto manipulação ou criação de introduções de canais.



Enquanto usar apenas os modos de mesclagem pode não trazer um resultado tão limpo devido a mistura de cores por cima da imagem, a aplicação com Blend if permite controlar estes pequenos pontos que a textura precisa deixar evidente.

Conseguimos também um controle muito maior na junção de exposições entre fotografias. Se eu quero destacar os detalhes de uma foto mais escura com outra foto mais clara, o Blend if traz este controle.

Na imagem abaixo nós temos uma foto isolada e em seguida a foto sendo trabalhada com o Blend if. Para inserir as nuvens, a ferramenta trouxe um controle muito maior sobre os pontos de junção entre fotos, já que os elementos da grama são partes difíceis de selecionar de forma convencional.



O uso desta técnica vai muito além do que apenas clarear ou escurecer parte de uma imagem: trabalha com uma mesclagem avançada entre cores da composição.