

Biquíni



Técnica:	Crochê
Marca:	Camila
Tema:	Moda

Tamanho: 38/40

Tensão do ponto: 5 x 5 cm aprox.= 15 pts. x 10 carr.

Material

- **Cisne Splash** (nov. de 165m), 1 nov. em cada uma das cores: 00291 (amarelo), 00047 (vermelho) e 00304 (laranja)
- Ag. para crochê níquelada Corrente Milward de 2,00mm;
- Papel craft;
- 1 lápis 3 B;
- Tesoura.

Abreviaturas e pontos empregados:

Aprox - aproximadamente, p. - ponto, ag. - agulha, nov. - novelo, carr. - carreira, trab. - trabalhe, aum. - aumento, dim. - diminuição, corr. - correntinha, p.a. - ponto alto, p.bx. - ponto baixíssimo, p.b. - ponto baixo e p.b.a. - p.b.alongado.

Execução: transfira os moldes para o papel craft para usar como referência na execução das peças. Tra. Deixando sem 1cm de cada lado do molde sem executar. Quando vestir a peça moldará ao corpo, tendo em vista que o fio tem elasticidade.

Calcinha:

Frente - com o fio amarelo inicie com um cordão com (8cm) e seguindo as medidas do molde para os aum. e dim., trab. em p. fantasia (diag. A) por (18cm).

Costas - inicie na mesma base de início da frente e siga as medidas de acordo com o molde e continue no p. fantasia (diag. A). Contorne toda a peça com 1 carr. de p.b., ao chegar na beirada superior da frente trab. um cordão com (10cm) aprox. e prenda com 1 p.bx. na beirada superior das costas. Trab. igual no outro lado.

Acabamento: trab. 3 carr. seguindo o (diag. D), contornando toda a peça com o fio amarelo. Finalize com o (diag. B) na beirada superior da peça sendo (2 carr. com o fio laranja e 1 carr. com o fio vermelho). Sutiã – com o fio amarelo trab. um cordão com (74cm) e feche com 1 p.bx. formando um círculo. Trab. em p. de barra 2/2 seguindo o (diag. C) por 7 carr.. Dobre o círculo ao meio, centralize e inicie o bojo. Siga as medidas no esquema. Ao fazer o acabamento em p.b. nas laterais do bojo trab. um cordão na beirada superior do bojo (formando a alça). Após trab. o (diag. B) nas laterais sendo (2 carr. com o fio laranja e 1 carr. com o fio vermelho).

Faça o mesmo processo no outro bojo.

Acabamento: com o fio amarelo trab. um cordão com (55cm) e trab. 3 carr. em p.b. e pregue-a na beirada superior das alças do bojo.

Legenda:

○ = corr.

+ = p.b.

† = p.b.a.

• = p.bx.

⊥ = p.a.

Δ = fim

▲ = início

Diagrama A - p. fantasia

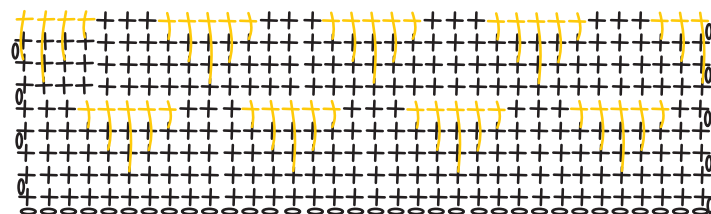


Diagrama B

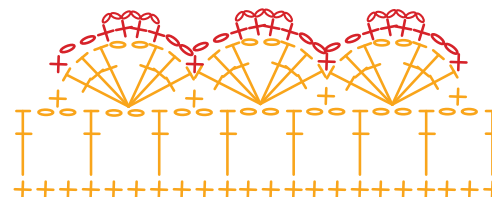


Diagrama C

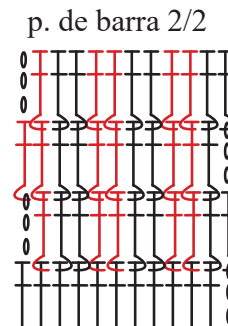


Diagrama D

