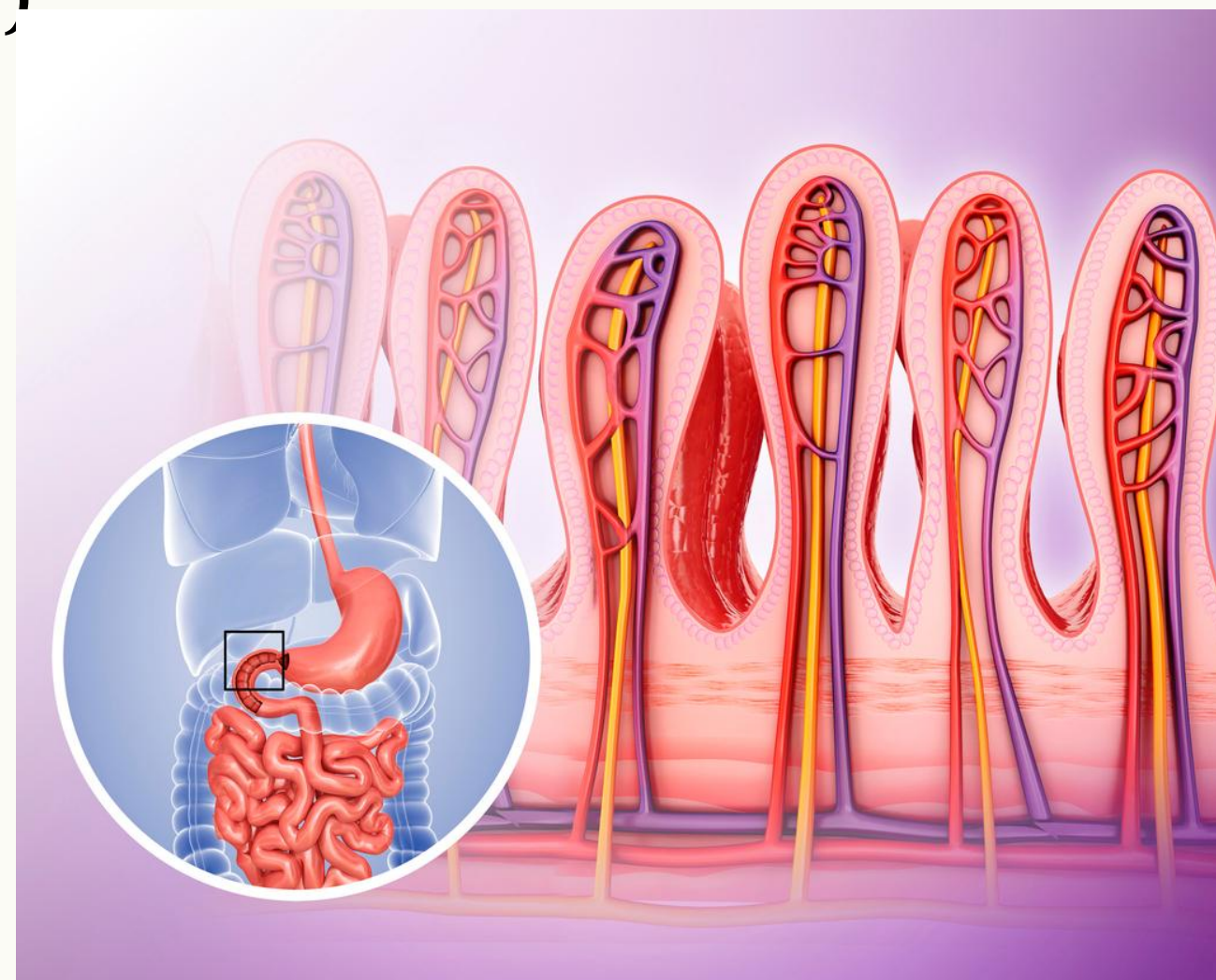
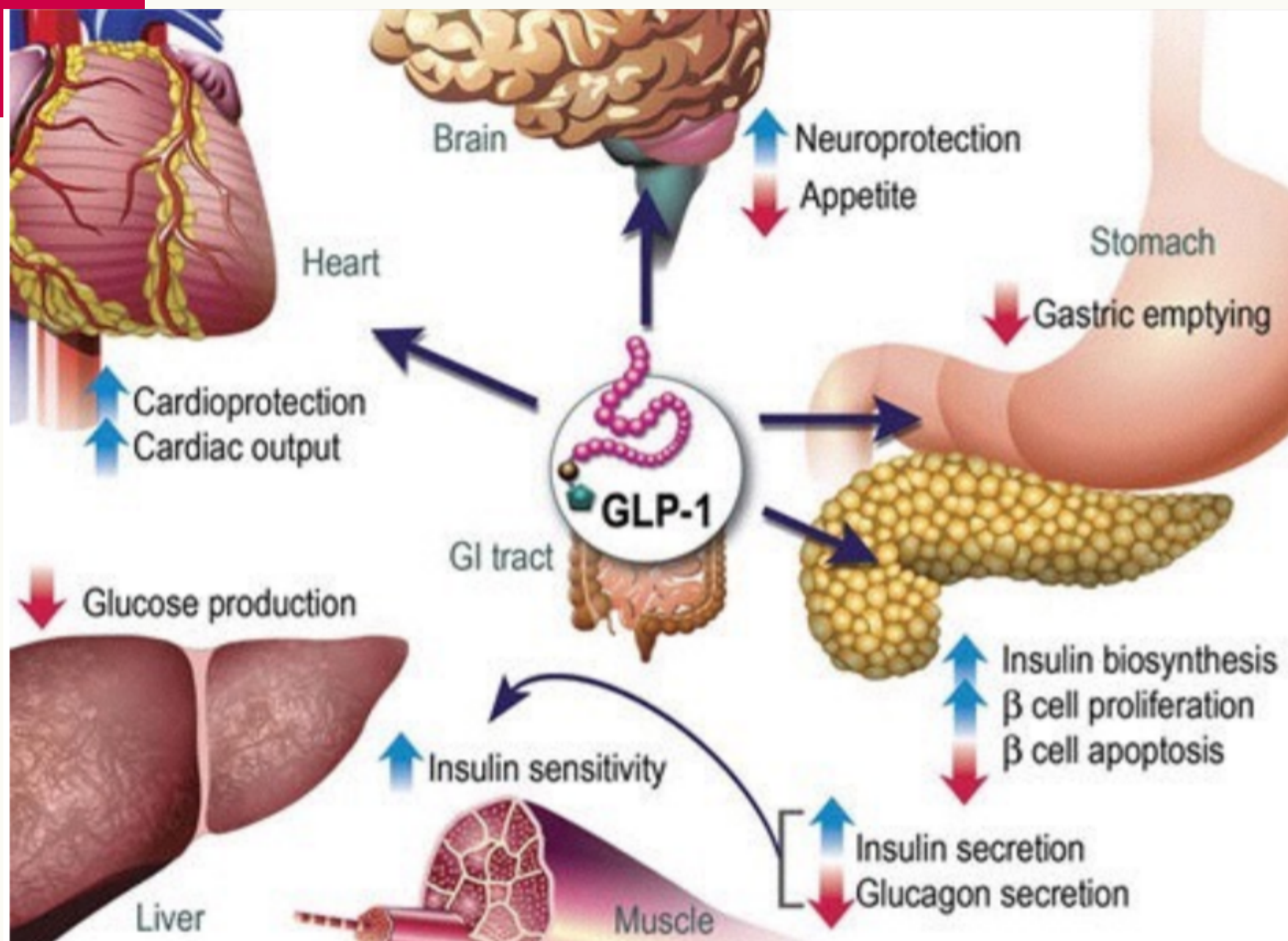


# O TAL DO **Intestino**

@manditomaz

- 7-8 metros
- Intestino delgado e grosso
- Camada de muco mais fina
- Alimento chega ácido (uso de prazois, estresse)
- Função endócrina - liberação do hormônios (estímulo à insulina, saciedade)
- Liberação de enzimas (pâncreas e vesícula biliar)
- Limão
- Digestão
- Absorção (microvilosidades)

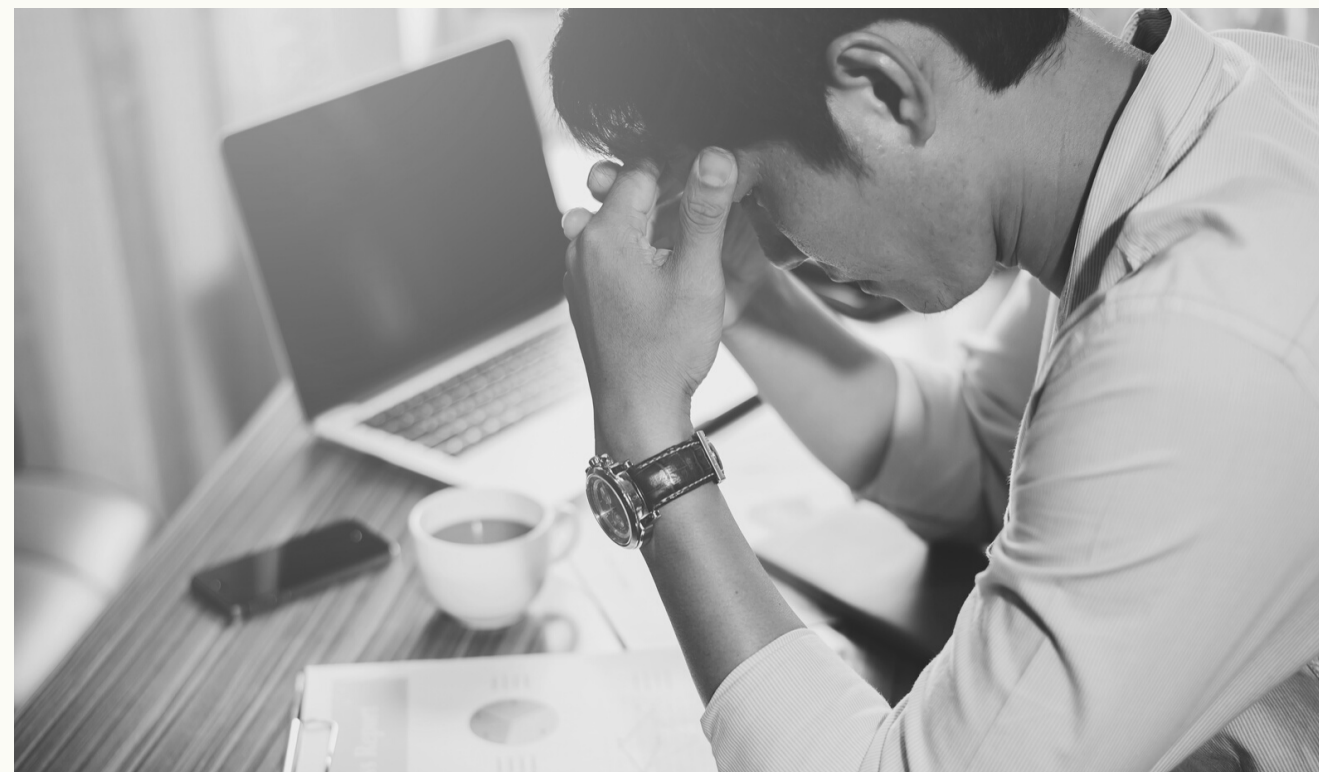




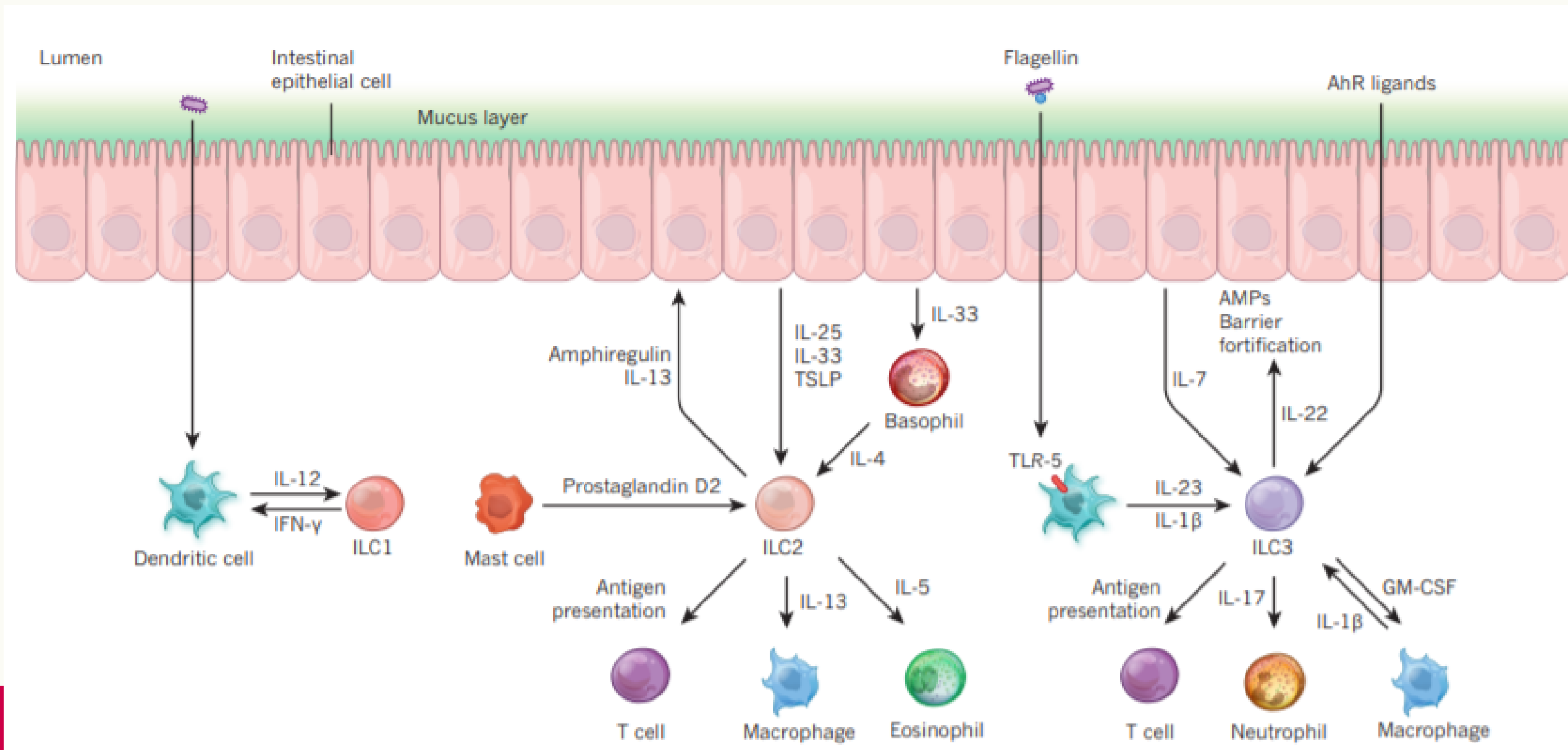


- Serotonina - inflamação? Motilidade?
- Melatonina
- Dopamina

Intestino prejudicado??



- Proteção/barreira
- Sistema imune
- Pedacos de alimento captados



- Barreira falha
- Intestino permeável
- Absorção prejudicada

