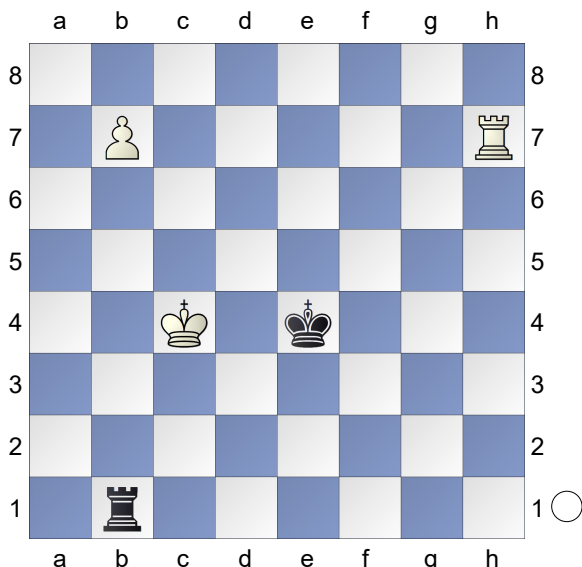


□ Exercício 1

■ Brancas Jogam

[WIM Alboredo Julia]



Nesta posição do diagrama, a tentativa de realizar a ponte de Lucena não é eficaz, uma vez que só aproxima o Rei das Pretas da ação, como demonstra as variantes abaixo. **1.Rh4+??**

[o simples 1.Kc5! é suficiente para ganhar, levando o Rei o mais próximo possível do Peão e só aí, realizar a ponte de Lucena. Ke5 2.Kc6 Ke6 3.Rh5]

1...Ke5!

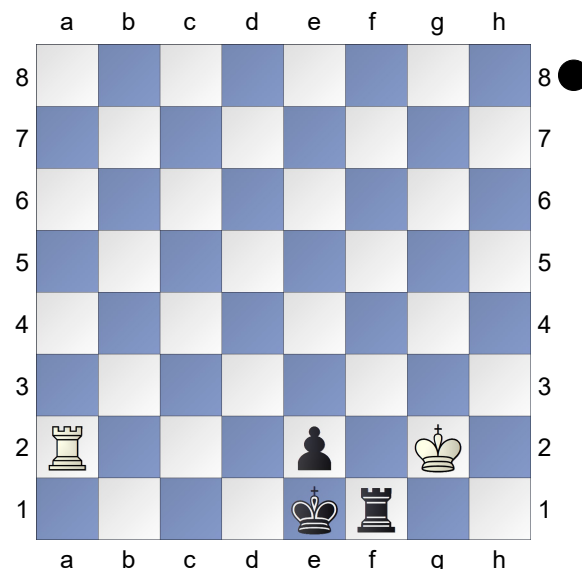
[1...Ke3?? 2.Rh3+ Ke4 3.Rb3+-]

2.Rh5+ Kd6 3.Rb5 Rxb5 4.Kxb5 Kc7 5.Ka6 Kb8=

□ Exercício 2

■ Pretas Jogam

[WIM Alboredo Julia]



encontra do lado correto (lado longo). Logo, para ganhar as Pretas precisam primeiro afastar o Rei Branco da ação.

1...Rf2+!

[1...Rf8?? 2.Ra1+ Kd2 3.Ra2+ Kd3 4.Ra3+ Kd4 5.Ra4+ Kd5 6.Ra5+ Kd6 7.Ra6+ Kd7 8.Ra7+ Kd8 9.Ra8+ Kc7 10.Ra7+ Kd6 11.Ra6+ Kd5 12.Ra5+ Kc4 13.Ra4+ Kc3 14.Ra3+ Kb4 15.Re3=]

2.Kg1 é muito importante colocar o Rei das Brancas em g1 primeiro, pois na maioria das variantes quando o Branco atacar o peão de "e" ele pode ser defendido com Tf1 com xeque.

[2.Kg3 Kf1+-]

2...Rf8! 3.Ra1+ Kd2 4.Ra2+ Ke3 5.Ra3+ Kd4 6.Ra4+

[6.Ra1 Ra8! ideia bem conhecida, com o objetivo de tirar uma das colunas do Torre Branca, agora ela não tem mais espaço para aplicar os xeques laterais de maneira eficiente. 7.Rb1 (7.Rxa8 e1Q+-+) 7...Ke3]

6...Kc3 7.Ra3+ Kb2 8.Re3 Rf1+-+

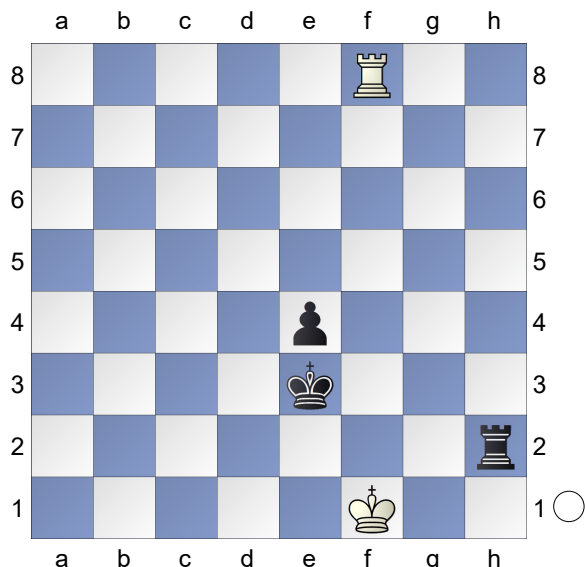
(Diagram)

As Brancas estão ameaçando empatar com o método defensivo de xeques laterais, uma vez que sua Torre se

□ Exercício 3

■ Brancas Jogam

[WIM Alboreda Julia]



Relembrando os conceitos de uma das aulas deste módulo: Quando o lado que está defendendo não consegue posicionar a Torre pela terceira (ou sexta, do ponto de vista das Pretas) que seria a posição de Philidor, é necessário agir com bastante precisão aqui, posicionando a Torre atrás do Peão. **1.Rd8??**

[1.Re8! Rh1+ 2.Kg2 Re1 (2...Ra1 3.Re7 Kd3 4.Kf2 Ra2+ 5.Ke1 e3 6.Rd7+ Ke4 7.Re7+ Kf3 8.Rf7+=) 3.Re7 Kd3 4.Kf2 O ponto por trás deste posicionamento da Torre Branca conseguimos observar aqui. Com a Torre por trás do Peão passado, é muito difícil das Pretas progredirem aqui. Re2+ 5.Kf1 Ra2 6.Rd7+ Ke3 7.Re7 Ra1+ 8.Kg2 Re1 9.Re8=]

1...Rf2+! 2.Ke1

[2.Kg1 Rd2 alcançando em breve, a posição de Lucena. 3.Re8 Kf3]

2...Ra2! única ideia porém suficiente para vencer.

[2...Rf4? 3.Rd7 Kf3 4.Ra7 (4.Rd4? Rg4!-+ 5.Kf1 Rh4 6.Kg1

Rh5 7.Rd8 e3 8.Rf8+ Ke2 9.Rd8 Rg5+ 10.Kh2 Ke1 11.Ra8 e2 12.Re8 Rd5 13.Rg8 Kd1-+) 4...e3 5.Ra8=]

3.Kf1

[3.Rd1 Rh2-+]

3...Ra1+ 4.Kg2 Ke2! 5.Rd7

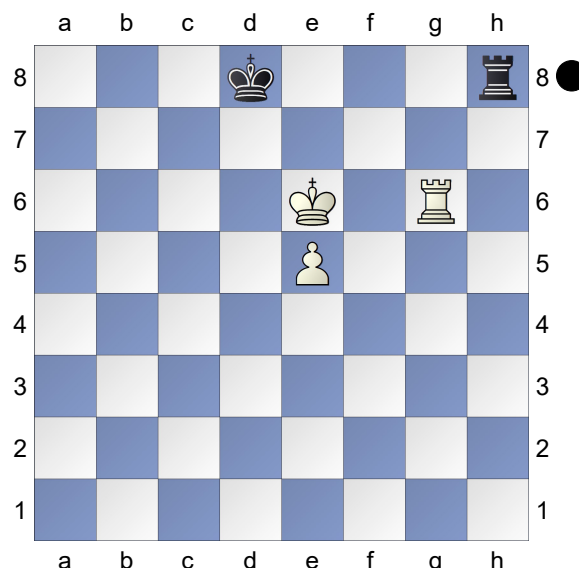
[5.Rb8 para que os xeques laterais sejam efetivos, é importante ter pelo menos 3 colunas de distância entre a Torre e o Rei. Neste caso, tem apenas duas. e3 6.Rb2+ Kd3 7.Rb3+ Kd2 8.Rb2+ Kc3]

5...e3 6.Rd8 Ra7 7.Rd6 Rg7+ 8.Kh3 Kf2 9.Rf6+ Ke1 10.Re6 e2 11.Rd6 Rg5 12.Kh4 Rg1-+

□ Exercício 4

■ Pretas Jogam

[WIM Alboreda Julia]



Nesta posição as pretas possuem um único porém suficiente lance para salvar a posição, utilizando os conceitos de xeques laterais e método defensivo de Philidor. **1...Ke8!**

[1...Re8+? 2.Kd6+-]

[1...Rh1? 2.Rg8+ Kc7 3.Kf7+- O Rei preto está do lado longo, onde deveria ser posicionada a

Torre para os xeques laterais.]

2.Kd6

[2.Rg1 Rh6+! chegando na posição de Philidor.]

2...Rh1 3.Rg7

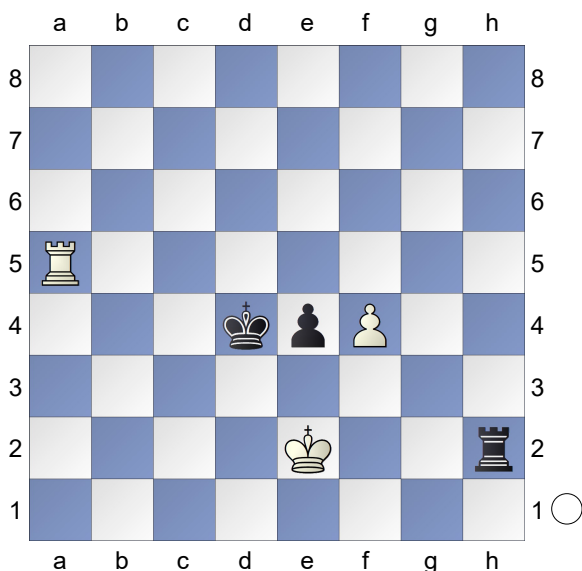
[3.Rg8+ Kf7 4.Rb8 Rd1+=]

3...Ra1! 4.Re7+ Kd8=

□ Exercício 5

■ Brancas Jogam

[WIM Alboredo Julia]



O lado bom desta posição, é que das 3 alternativas possíveis apenas uma perde para as Brancas. O lado ruim, é que não é difícil de escolher o lance perdedor. O detalhe por trás desta posição, é que o próprio Peão das Brancas dificulta o método defensivo, dando possibilidades de cobertura para o Rei Preto. **1.Kd1!** O jeito mais tranquilo de empatar.

[1.Ke1?? e3 geralmente quando o peão alcança a terceira fila, os xeques são ideais. Mas, como temos o Peão Branco vivo, já não adianta.

2.f5 (2.Ra8 Ke4 3.Re8+ Kf3-+)

2...Kd3! 3.Ra3+ Ke4 4.f6 Kf3

5.Kd1 Rd2+ 6.Ke1 Rb2 7.Kd1

(7.Ra1 Rh2-+) 7...Kf2-+]

[1.Kf1!? também empata, porém com algumas aventuras. e3

(1...Ke3? 2.Ra3+ Kxf4 Philidor.)

2.f5 Kd3

A) 3.Re5?? e2+ 4.Kg1 Rh4!

(4...Rh5? 5.Kf2= Rh2+ 6.Kf3

Rh3+ 7.Kf2) 5.Kg2 Rf4 6.Rd5+

Ke4 7.Rd8 Rxf5 8.Re8+ Kd3

9.Rd8+ Ke3 10.Re8+ Kd2

11.Rd8+ Ke1 Lucena.;

B) 3.Ra3+ Ke4 4.f6 Kf3 5.Kg1!

Rg2+ 6.Kf1 Rb2 7.Ra1! Rb7

8.f7 Rxf7 9.Ra8 preparando os

xeques por trás.]

1...e3 2.f5 Kd3 3.Ra3+ Ke4 4.f6 Kf3

diferentemente do Re1, com o Rei

Branco em d1 já não existem temas de

mate. Logo, as brancas têm tempo de

jogar f7. **5.f7 Rh1+ 6.Kc2 Rh8=**