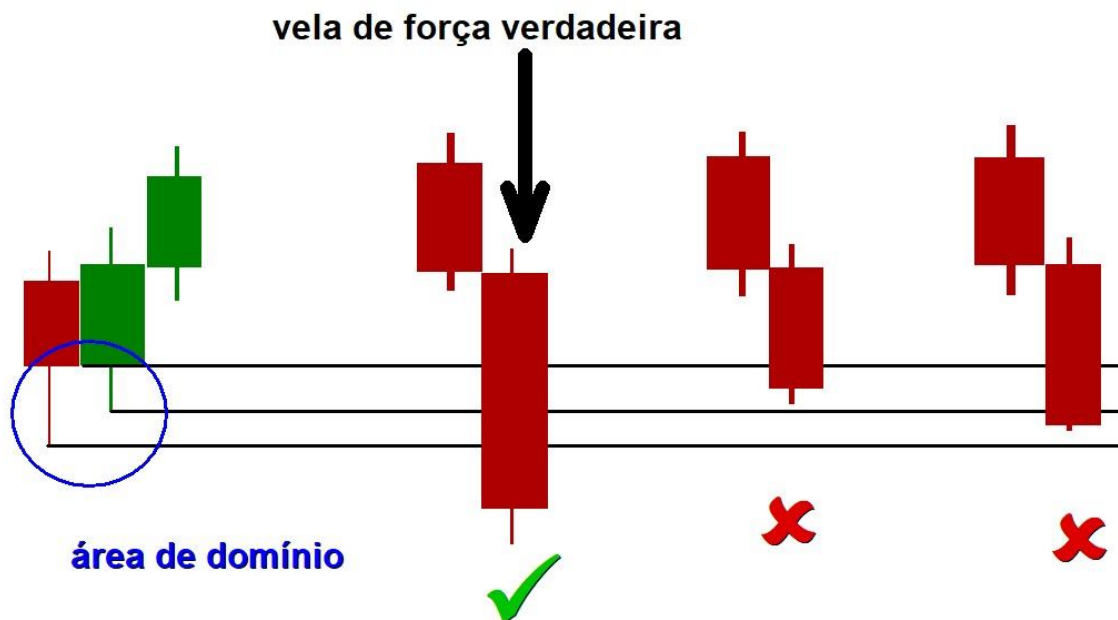


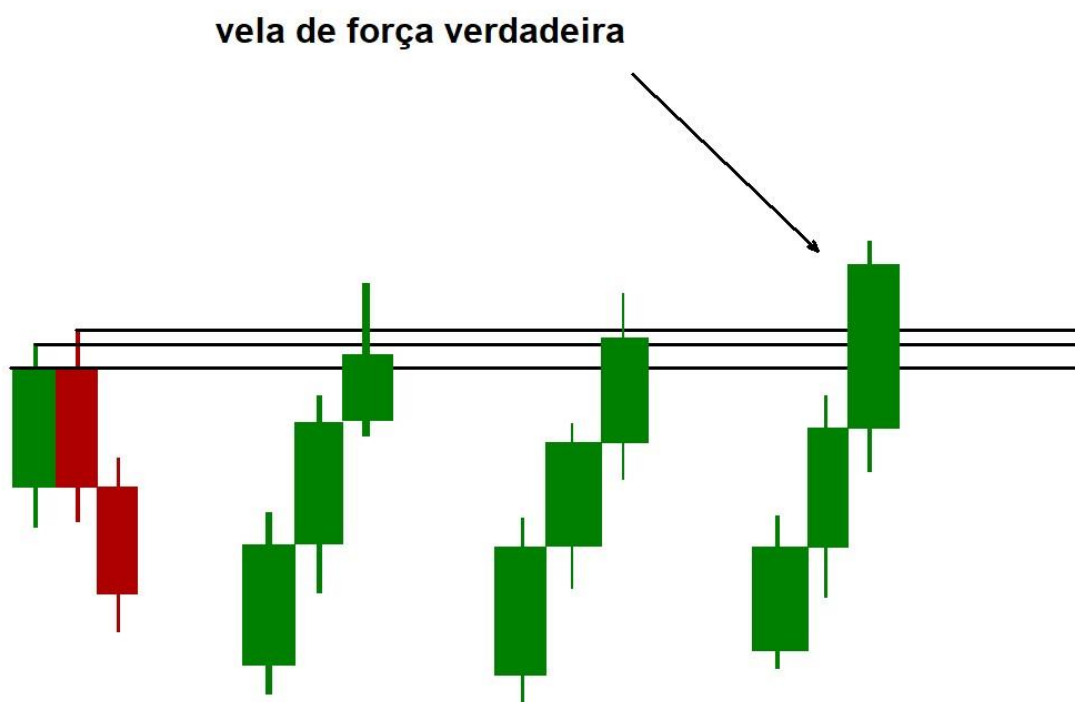
## Vela de Força

Vela de força vai ser a vela q faz o rompimento da área do domínio por completo

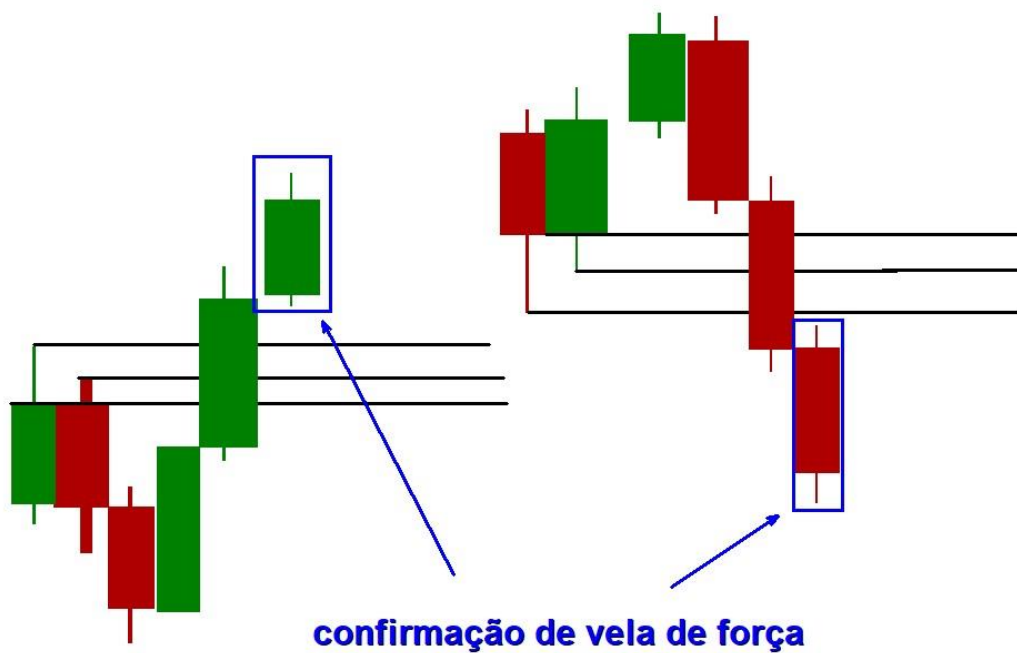
### Exemplo



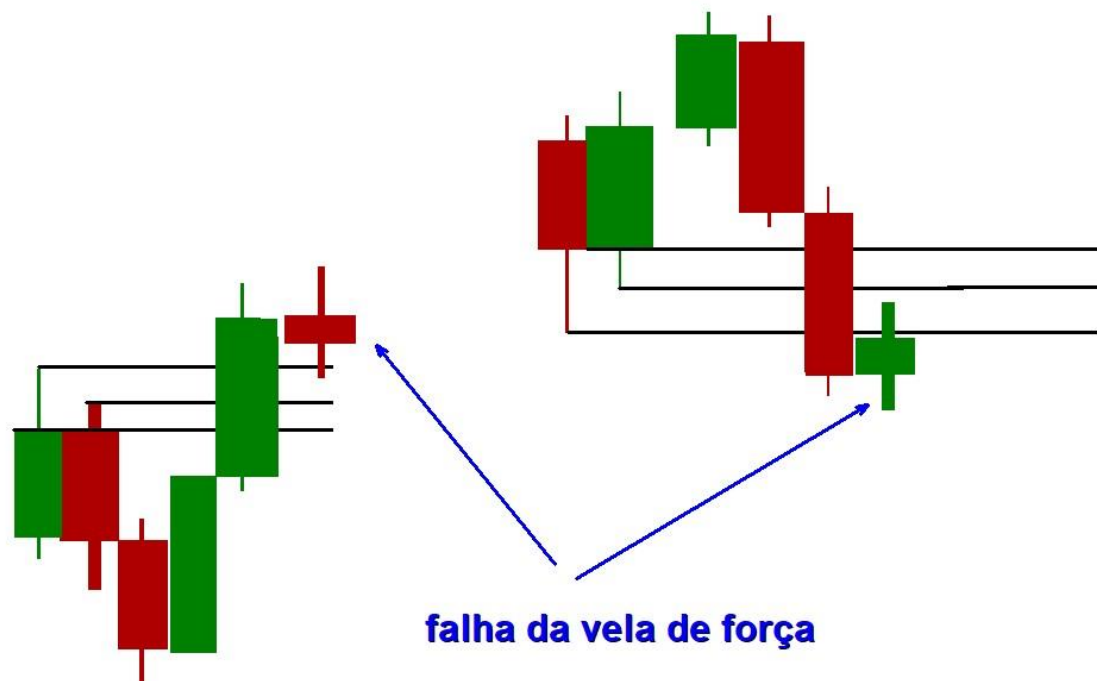
Como pode ver a vela de força é aquela vela q faz o rompimento do domínio de uma vez só, ou seja uma única vela rompendo tudo de uma vez só a área de domínio



Beleza , agora que já sabemos identificar a vela de força , precisamos ver uma confirmação dessa força , ou seja precisamos de mais uma vela da cor da vela de força ... Ou seja se a vela de força for verde , vamos precisar de mais uma vela verde , se for vermelha precisamos de mais uma vermelha para confirmar essa força



Se a vela de confirmação não for da mesma cor, isso significa que a foi uma falha na vela de força



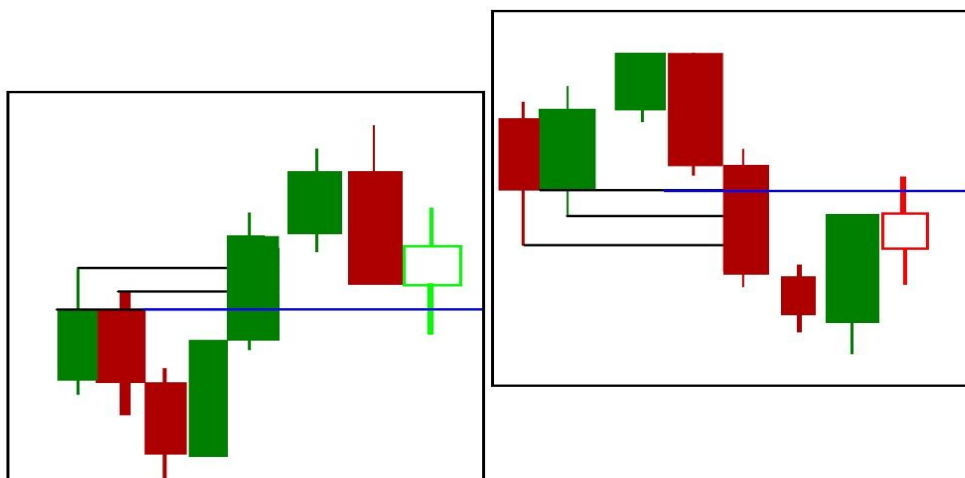
Para operarmos a vela de força temos

2 opções:

### Expiração de preço

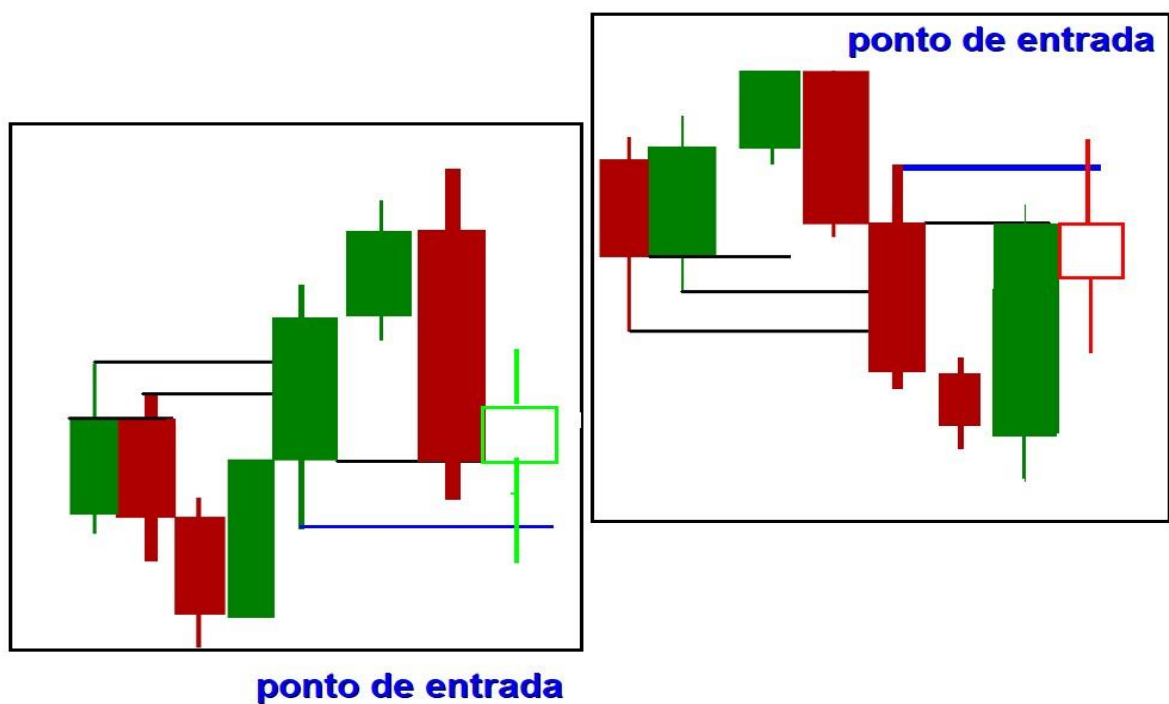
A expiração de preço vai ser quando a vela terminar como uma vela de final de taxa , ou seja , sem pavio no fechamento , ;;; quando fizer um final de taxa dentro da vela de força confirmada , temos leitura de reversão

**ponto de entrada para reversão**



Segunda forma de operar eh o travamento na vela de força ....quando o preço travar na vela de força , temos leitura de reversão

**ponto de entrada para reversão**



Vamos aos exemplos no gráfico





