

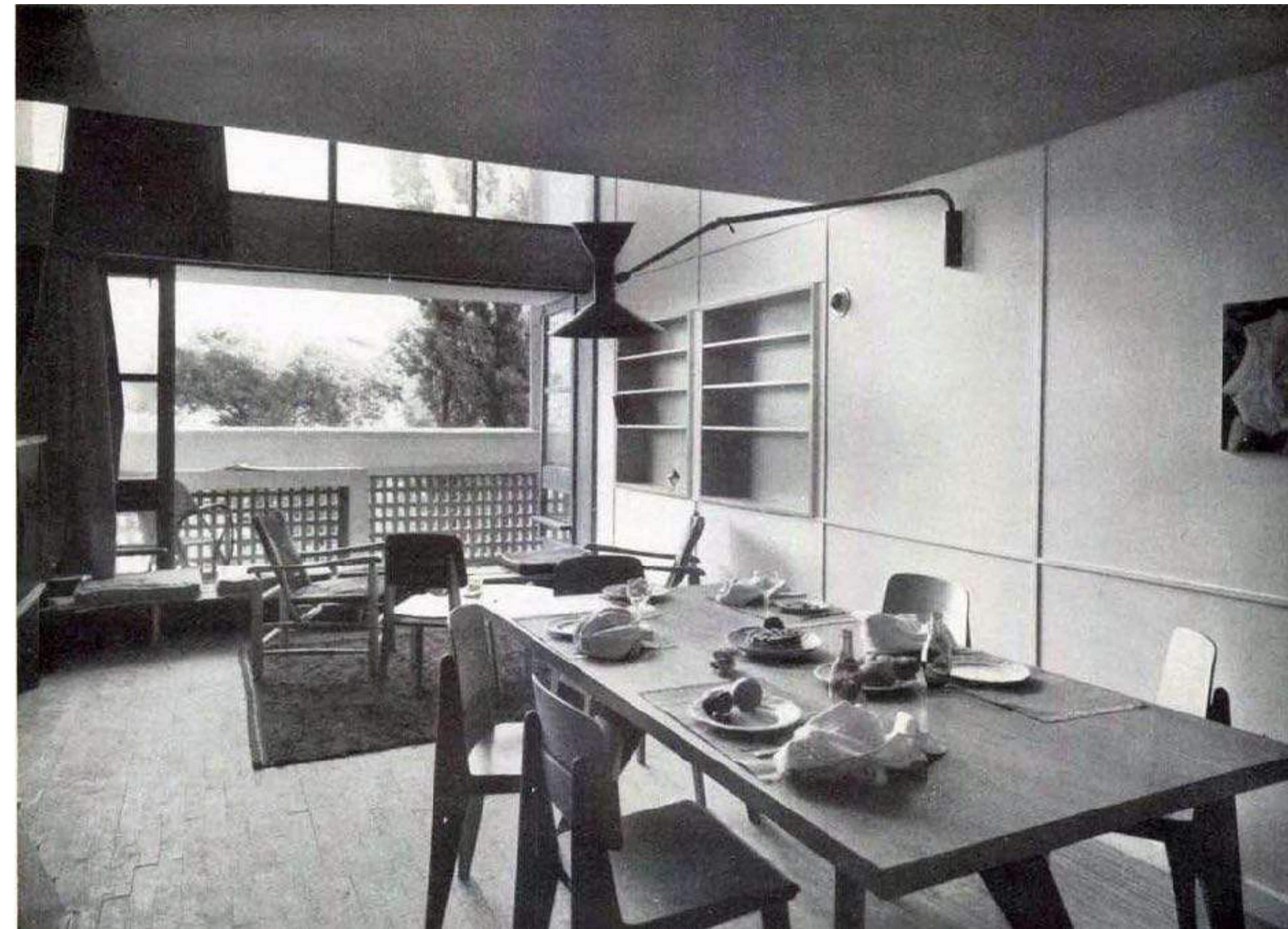
4







Le Corbusier - Città Radieuse

















- . França (1901-1984)

- . Arquiteto e designer autodidata, se tornou famoso pelo trabalho em metal e por transferir tecnologia da indústria para a arquitetura sem comprometer a qualidade

- . Em 1931 abre o Ateliers Jean Prouvé e em 1936 já possuía em seu catálogo móveis e elementos arquitetônicos para escolas, hospitais e escritórios, que permitiram seu funcionamento durante a guerra

- . Em 1939 foi convidado a desenhar moradias temporárias para refugiados e abrigos para militares, se valendo de sua habilidade em alumínio e técnicas pré-fabricadas. Nesse mesmo ano desenha “moradias de verão” que podiam ser desmontadas em 5 horas

- . Inaugura sua própria fábrica em 1947, que fecha em 1951. Mas continua desenvolvendo alguns projetos de arquitetura, próprios e em parceria, por toda a década





Jean Prouvé





Jean Prouvé





Jean Prouvé



Charles e Ray Eames





Charles e Ray Eames





Charles e Ray Eames





Charles e Ray Eames





Charles e Ray Eames





- . 1902 – Exposição Internacional de Turin (Art Nouveau)
- . 1910-1920 – Intensa industrialização (I Grande Guerra)
- . 1928 – Casabella e Domus (fundada por Gio Ponti)
- . 1929 – Indústria do Luxo, Design de Produto (estilo clássico)
- . 1950 – Retomada industrial após II Grande Guerra
- . 1960 – Chega-se ao ápice da produção e experimentação
- . 1970 – Pós-modernismo é amplamente abraçado (Alchimia e Memphis)

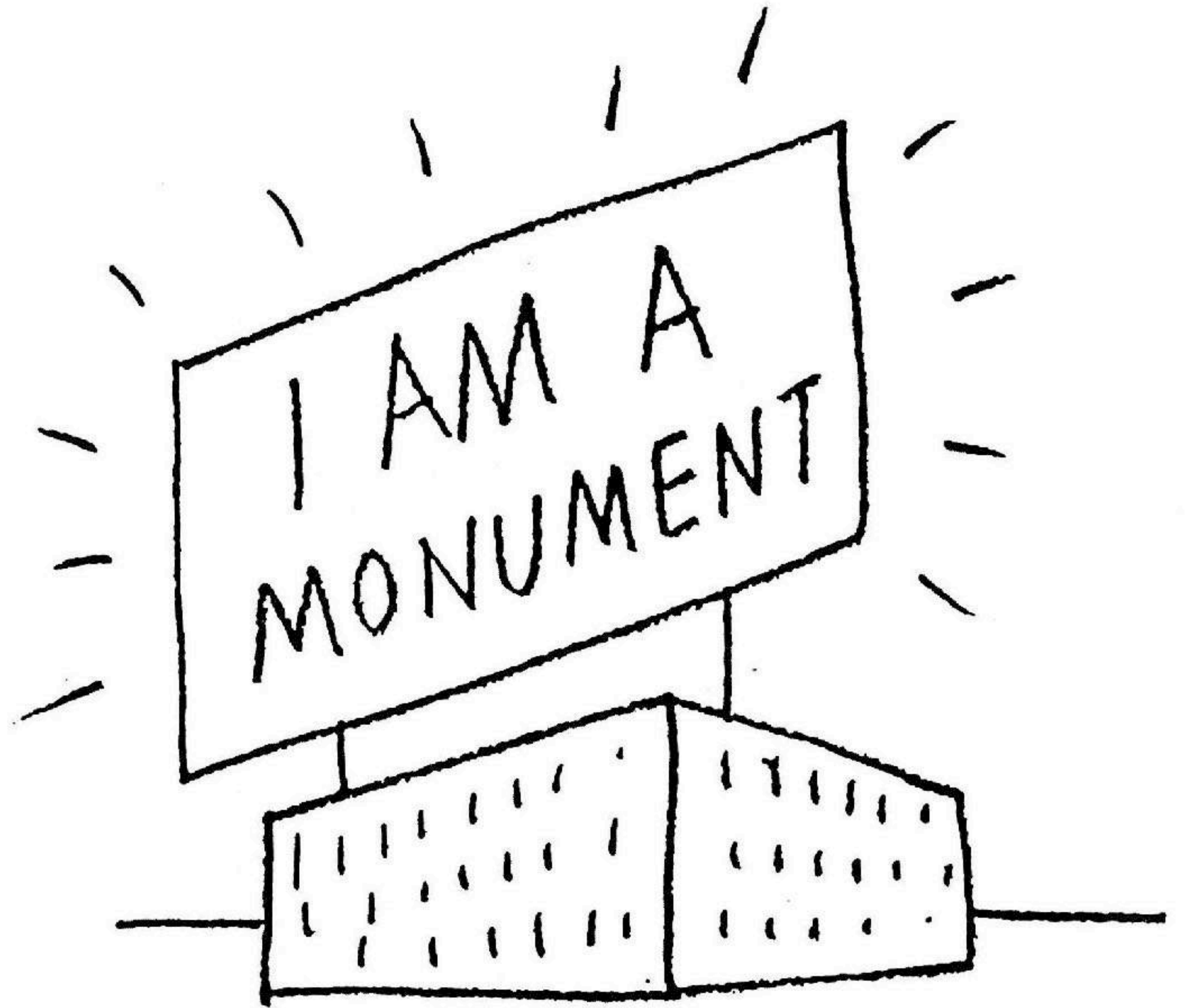






























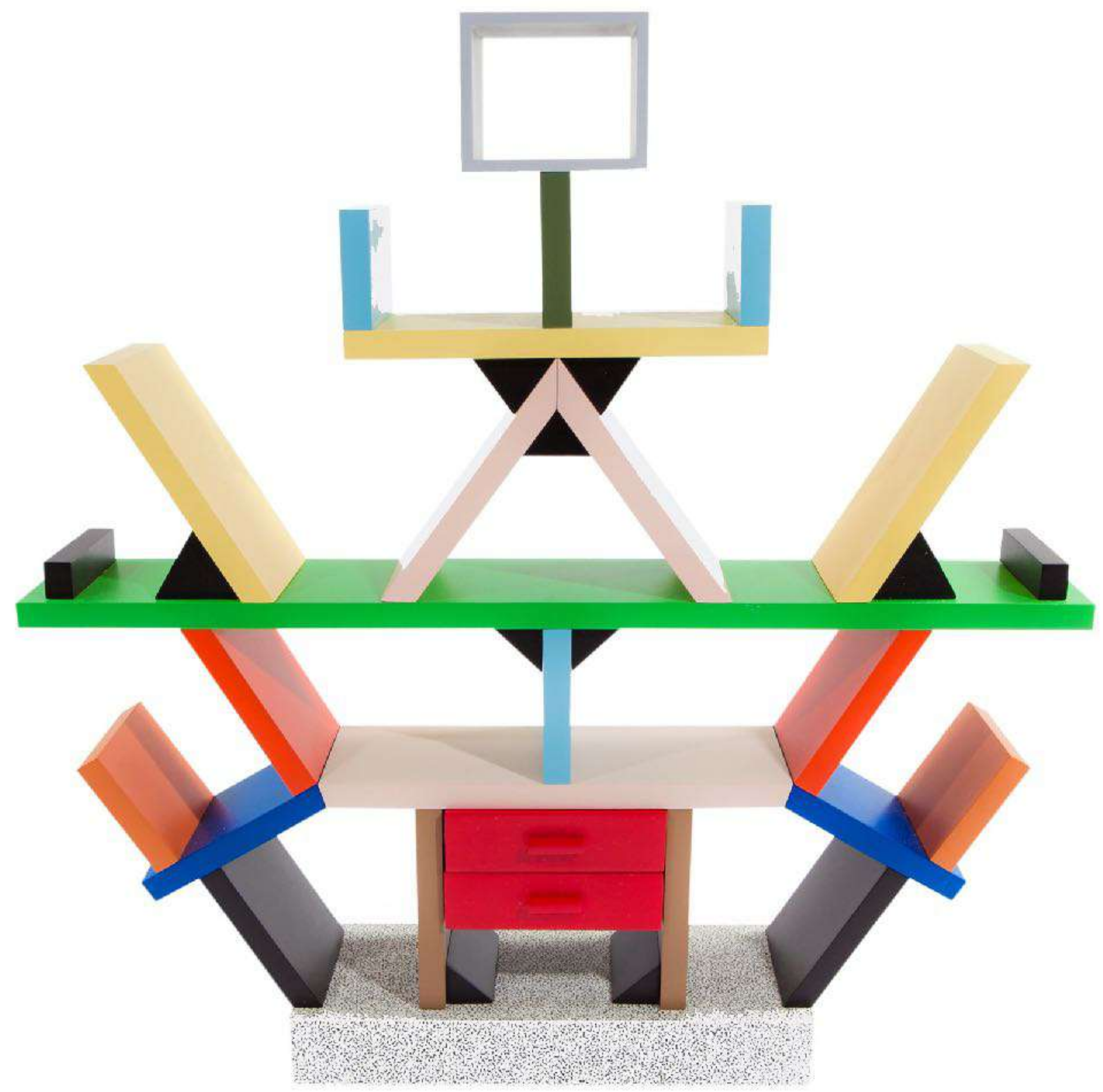
Ettore Sottsass













Memphis Group























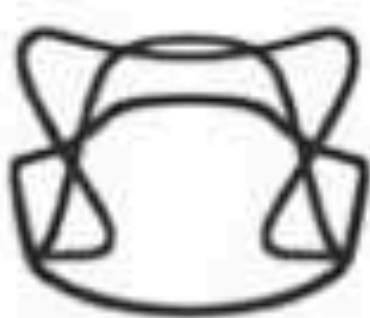
Backrest



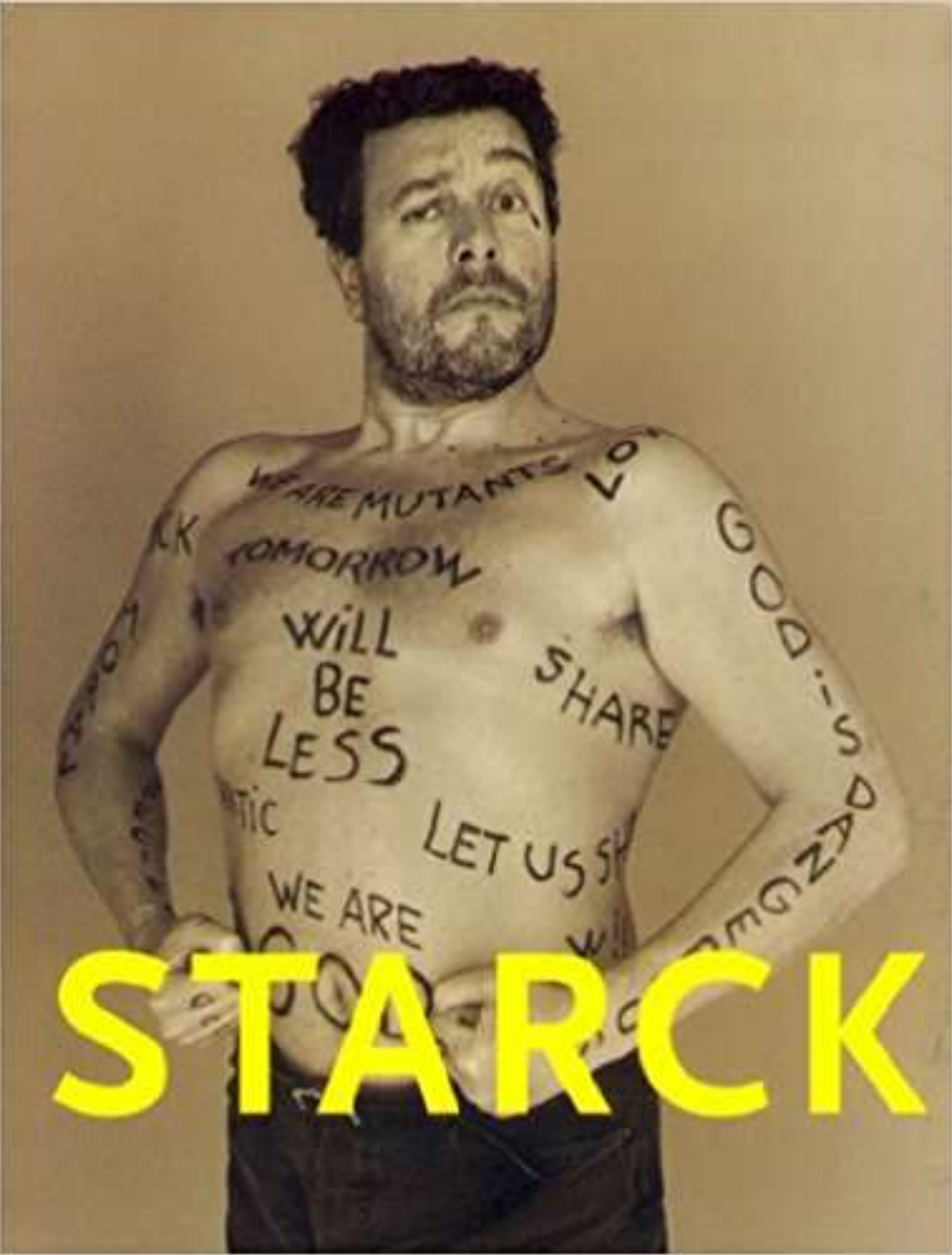
Chair



Legs













Philippe Starck













Ronan e Erwan Bouroullec









Ronan e Erwan Bouroullec





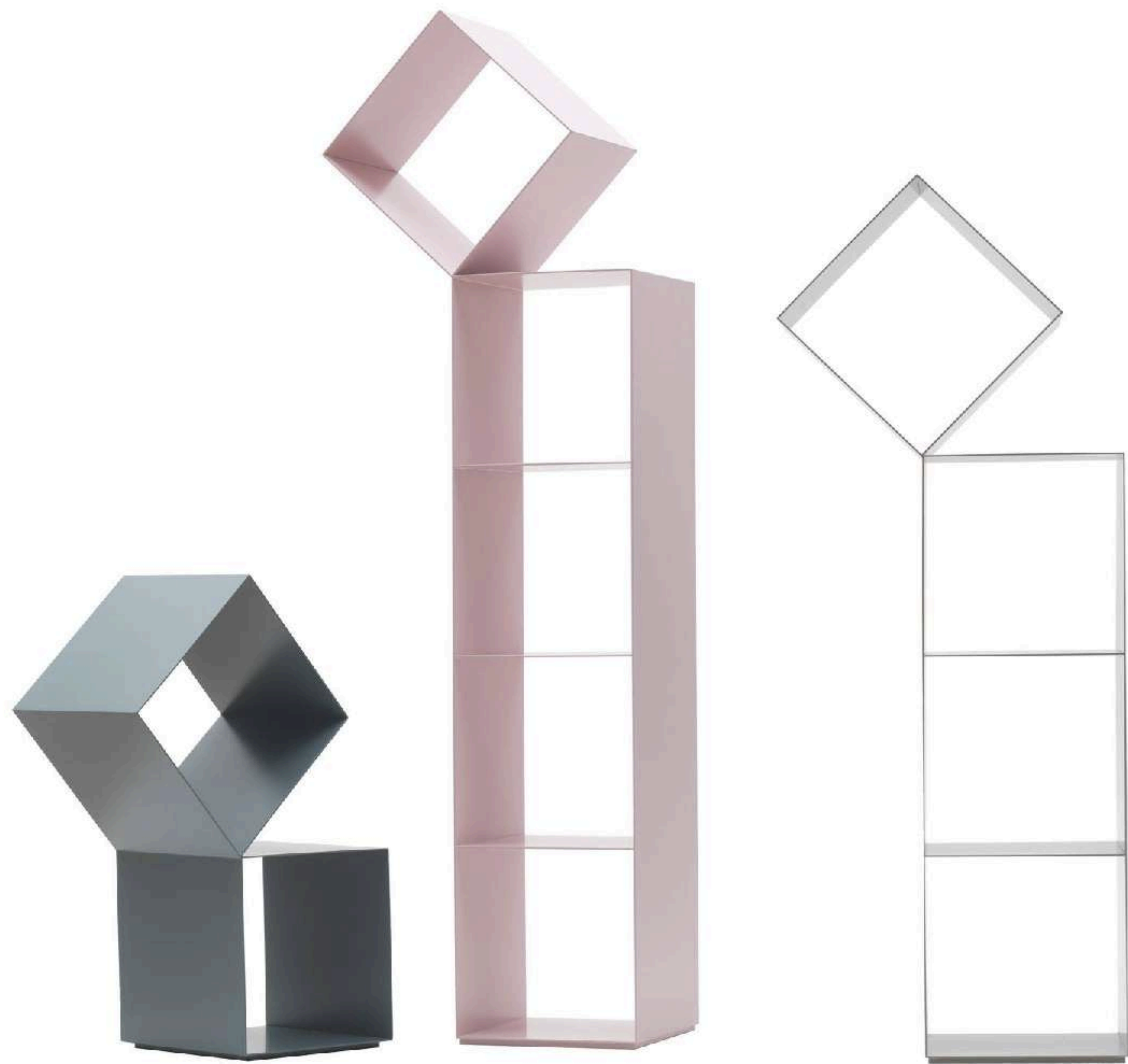
Ronan e Erwan Bouroullec



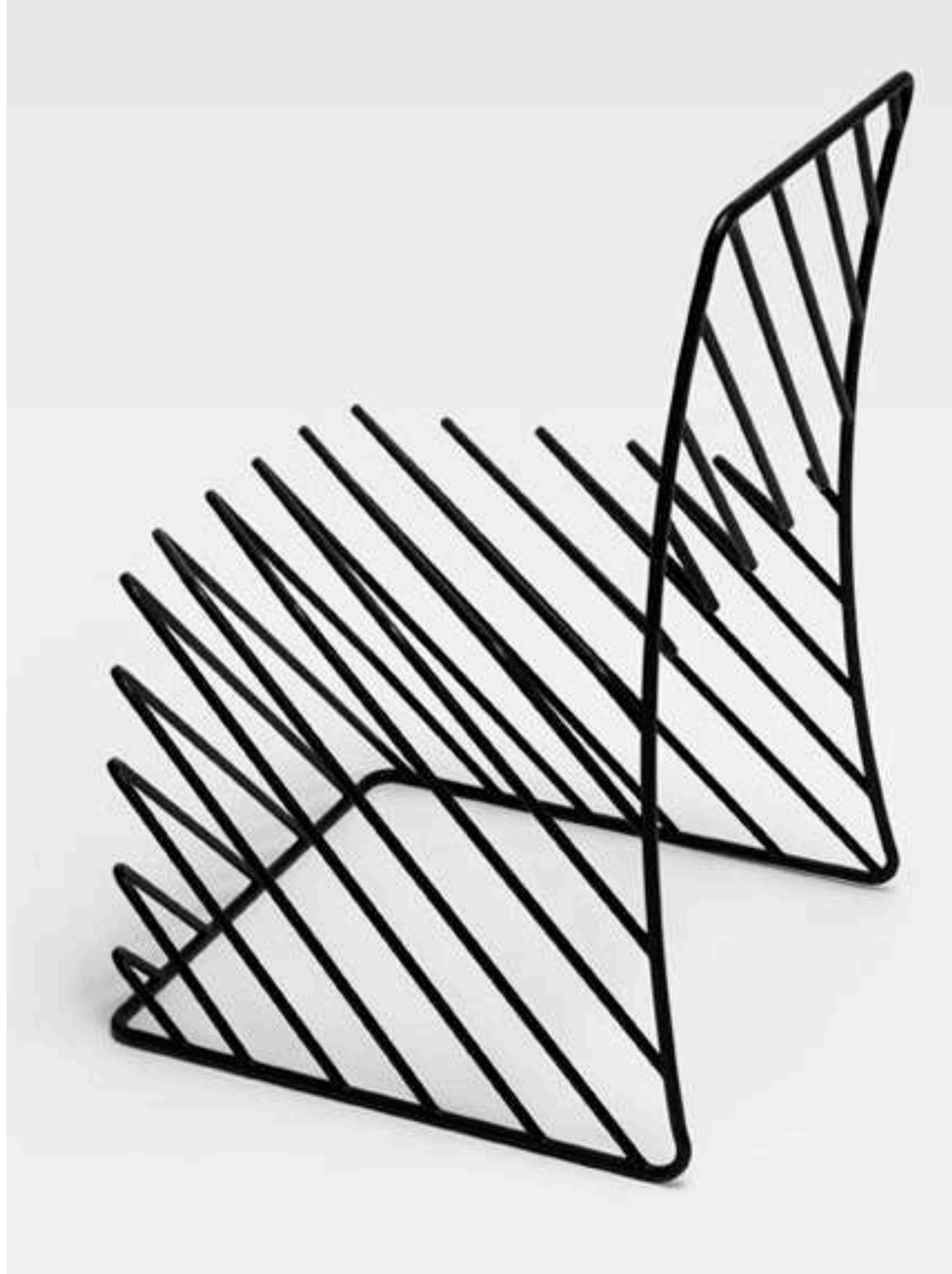
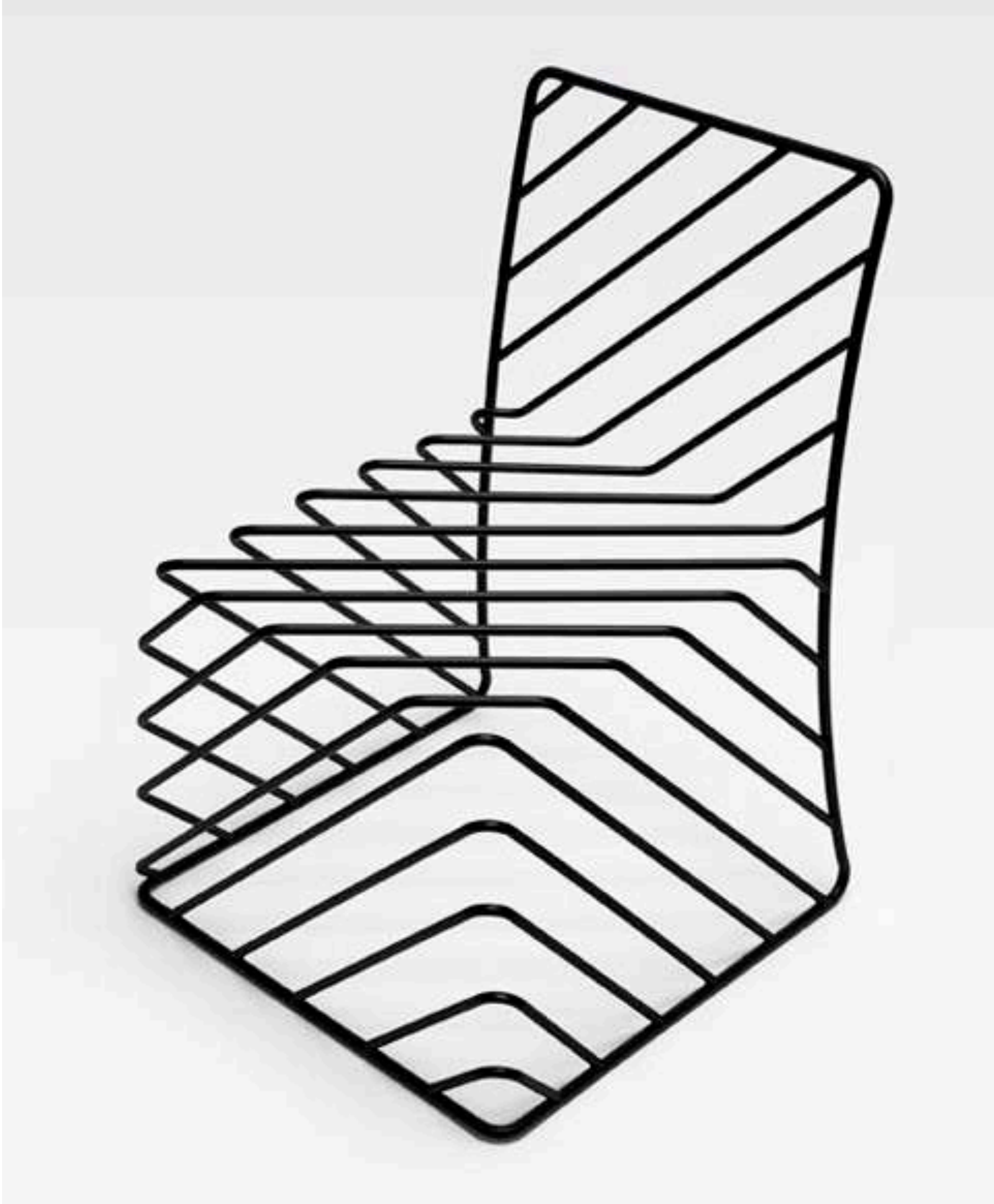
































Nanna Ditzel



