



Abreviações:

am: anel mágico

pbx: ponto baixíssimo

pb: ponto baixo

pa: ponto alto

pad: ponto alto duplo

corr: corrente

aum: aumento

dim: diminuição

Pernas (fazer duas vezes):

Com fio cinza.

Volta 1: 6 corr (6)

Volta 2: Começando na segunda corrente trabalhar da seguinte forma: 1 aum, 3 pb, 3 pb no mesmo ponto, 4 pb (12)

Volta 3: 2 aum, 3 pb, 3 aum, 3 pb, 1 aum (18)

Voltas 4-5: 18 pb (18)

Volta 6: 8 pb, 3 dim, 4 pb (15)

Volta 7: 7 pb, 1 dim, 1 pb, 1 dim, 3 pb (13)

Volta 8: 7 pb, 1 dim, 4 pb (12)

Com fio cor de pele. Voltas 9-10: 12 pb (12) Com fio verde.



Foto: Pembe Marifet

Volta 11: 12 pb (12)

Volta 12: 1 pb, 1 aum x 6 (18)

Volta 13: 2 pb, 1 aum x 6 (24)

Voltas 14-16: 24 pb (24)

Volta 17: 6 pb, 1 dim x 3 (21)

Volta 18: 21 pb (21)

Volta 19: 5 pb, 1 dim x 3 (18)

Volta 20: 18 pb (18)

Volta 21: 7 pb, 1 dim x 2 (16)

Voltas 22-36: 16 pb (16)

Volta 37: para juntar as duas pernas, 16 pb da primeira perna, 2 corr, 16 pb

Encha com fibra siliconada.



Foto: Pembe Marifet

Corpo:

Continuando com fio verde.

Volta: 38: 16 pb, 2 pb na corr, 16 pb, 2 pb na corr (36)

Voltas 39-45: 36 pb (36)

Volta 46: 7 pb, 1 dim x 4 (32)



Foto: Pembe Marifet

Com fio amarelo:

Voltas 47-48: 32 pb (32)

Com fio verde.

Voltas 49-57: 32 pb (32)

Volta 58: 12 pb, 1 dim, 14 pb, 1 dim, 2 pb (30)

Volta 59: 10 pb, 1 dim, 13 pb, 1 dim, 3 pb (28)

Volta 60: 10 pb, 1 dim, 12 pb, 1 dim, 2 pb (26)

Volta 61: 11 pb, 1 dim, 11 pb, 1 dim (24)

Volta 62: 1 pb, 1 dim x 8 (16)

Com fio cor de pele.

Voltas 63-64: 16 pb (16)



Foto: Pembe Marifet

Encha com fibra siliconada.

Cabeça: continuando o corpo.

Com fio cor de pele.

Volta 65: 1 pb, 1 aum x 8 (24)

Volta 66: 2 pb, 1 aum x 8 (32)

Volta 67: 3 pb, 1 aum x 8 (40)

Volta 68: 4 pb, 1 aum x 8 (48)

Voltas 69-84: 48 pb (48)

Coloque os olhos de segurança entre as voltas 75 e 76 deixando 8 pb entre eles.

Volta 85: 4 pb, 1 dim x 8 (40)

Volta 86: 3 pb, 1 dim x 8 (32)

Volta 87: 2 pb, 1 dim x 8 (24)

Volta 88: 1 pb, 1 dim x 8 (16)

Volta 89: 8 dim (8)

Encha com fibra siliconada.

Com a ajuda de uma agulha feche a cabeça.

Borde o nariz entre as voltas 73 e 74.



Foto: Pembe Marifet

Braços (fazer duas vezes):

Com fio cor de pele.

Volta 1: am com 5 pb (5)

Volta 2: 5 aum (10)

Voltas 3-12: 10 pb (10)

Com fio verde.

Voltas 13-14: 10 pb (10)

Volta 15: 10 pb pegando o gancho de trás de cada ponto (10)

Voltas 16-26: 10 pb (10)

Encha com fibra siliconada e feche com 5 pb.

Mangas:



Com fio verde.

Inicie na volta 15 do braço pegando apenas o gancho da frente do pb.

Volta 1: 1 pb, 1 aum x 5 (15)

Volta 2: 15 pb (15)

Volta 3: 4 pb, 1 aum x 3 (18)

Voltas 4-5: 18 pb (18)

Volta 6: 5 pb, 1 aum x 3 (21)

Voltas 7-8: 21 pb (21)



Foto: Pembe Marifet

Cabelo (em quatro partes):
Com fio amarelo.

Primeira parte:

- Fazer 17 correntes.
- Voltar começando pela segunda corr., faça 11 corr.
- Começando na segunda corr faça 3 pb, 4 pad, 3 pa.
- Termine com um pbx na primeira carreira de corr.
- Faça esse paço para ter 8 pontas de cabelo.

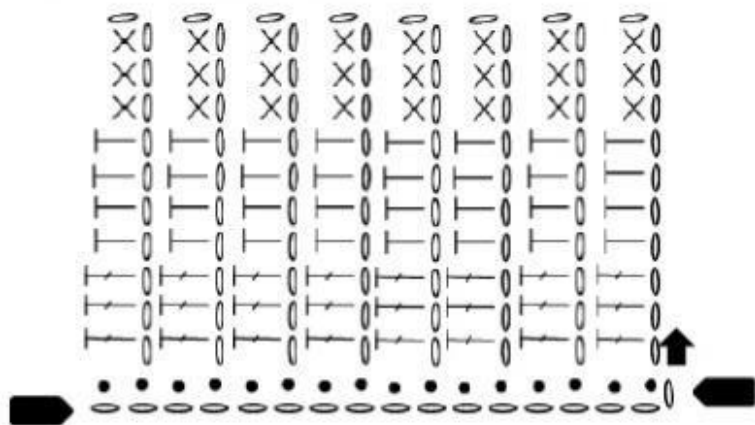


Foto: Pembe Marifet

Segunda parte:

- fazer 27 corr.
- Voltar começando pela segunda corr., faça 12 corr.
- Começando na segunda corr faça 3 pb, 5 pad, 3 pa.
- Termine com um pbx na primeira carreira de corr.
- Faça esse paço para ter 13 pontas de cabelo.

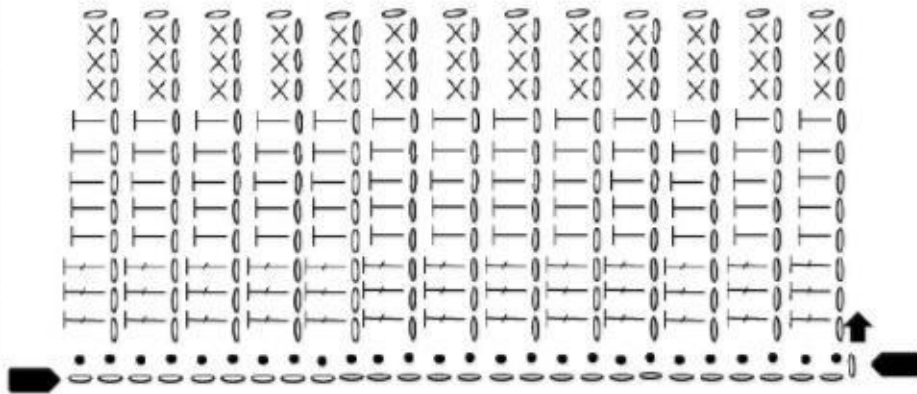


Foto: Pembe Marifet



Terceira parte:

- Fazer 15 correntes.
- Voltar começando pela segunda corr., faça 14 corr.
- Começando na segunda corr faça 3 pb, 10 pad.
- Termine com um pbx na primeira carreira de corr.
- Faça esse paço para ter 7 pontas de cabelo.

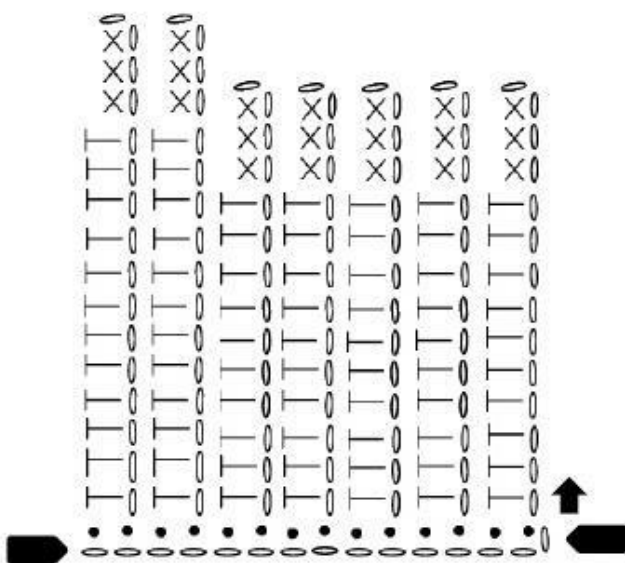


Foto: Pembe Marifet



Quarta parte:

- Fazer 11 correntes.
- Voltar começando pela segunda corr., faça 13 corr.
- Começando na segunda corr faça 3 pb, 9 pad.
- Termine com um pbx na primeira carreira de corr.
- Faça esse paço para ter 5 pontas de cabelo.

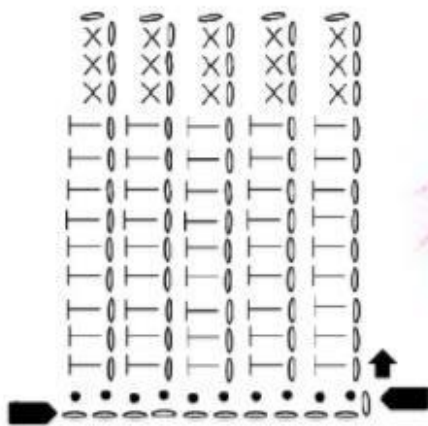


Foto: Pembe Marifet

Cachecol:

Com fio amarelo.

- Faça 6 corr.
- começando pela segunda corr faça 5 pa.
- faça 1 corr para voltar.
- faça 5 pa pegando apenas o gancho de trás de cada pb.
- serão 39 carreiras no total.



Foto: Pembe Marifet

Orelhas:

Com fio cor de pele.

Am com 6 pb (6)



Foto: Pembe Marifet

Botões:

Com fio cinza.

Faça uma linha na metade do corpo.

Faça 3 nós franceses ao lado da linha.



Foto: Pembe Marifet

Montagem:



Foto: Pembe Marifet



Foto: Pembe Marifet

Costura do cabelo:



Fo to: Pembe Marifet