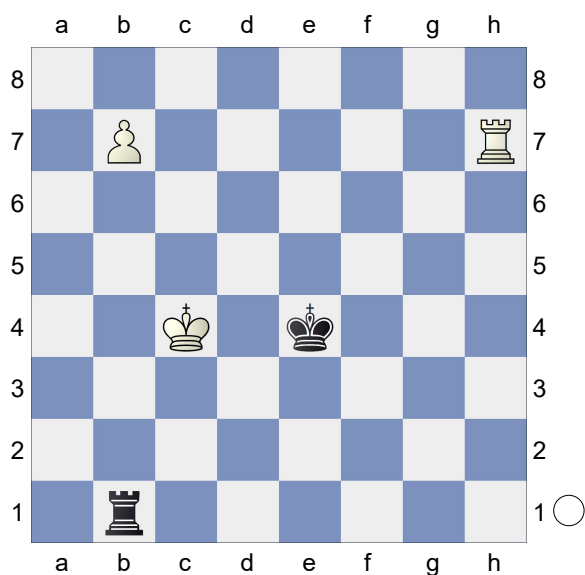
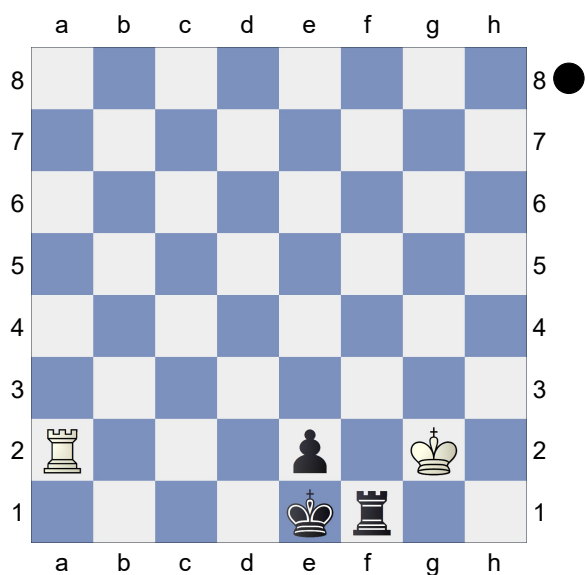


☐ Exercício 1
☒ Brancas Jogam
 [albor]



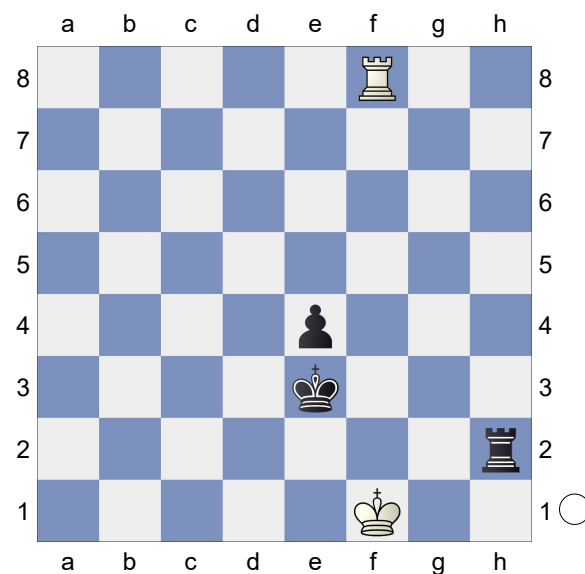
Jogam as Brancas: Seria correto construir a ponte de Lucena nesta posição com 1.Th4+ seguido de Th3 - Tb3 (caso o rei preto fuja para a terceira fileira) ou Th5 - Tg4? (caso o rei preto fuja para a quinta fila)

☐ Exercício 2
☒ Pretas Jogam
 [albor]



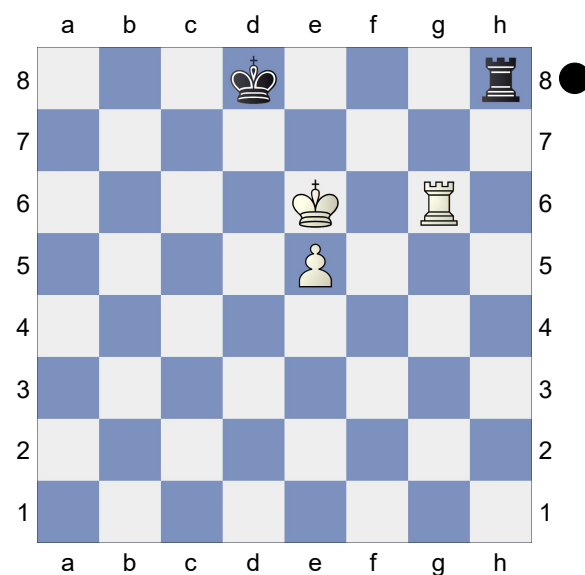
Jogam as Pretas: Escolha entre 67... Tf8 ou 67... Tf2+

☐ Exercício 3
☒ Brancas Jogam
 [albor]



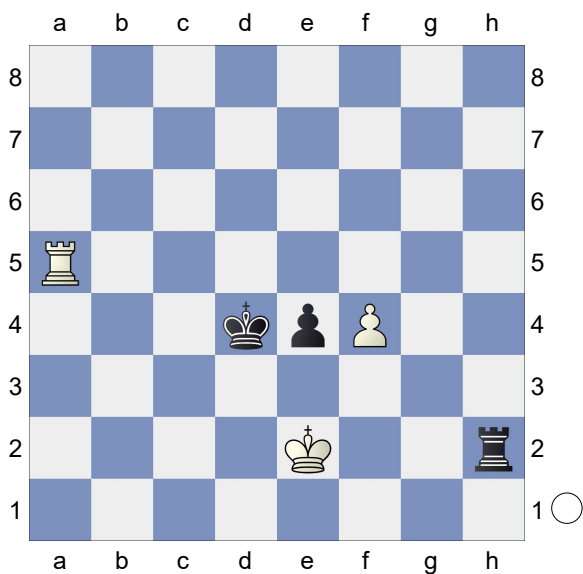
Jogam as Brancas: 68. Td8 seria suficiente para empatar?

☐ Exercício 4
☒ Pretas Jogam
 [albor]



Jogam as Pretas: Existe algum método defensivo nesta posição para salvar as pretas?

□ Exercício 5
■ Brancas Jogam
[albor]



Jogam as Brancas: O rei das brancas está em xeque. Faz alguma diferença em relação as casas que ele pode ir?