

# Marketing Digital



# DataViz com Google Data Studio



## GUIA DA AULA 2



# Construa seu Dashboard

 **Pratique passo a passo**



Acompanhe aqui  
os temas que  
serão tratados  
na videoaula.



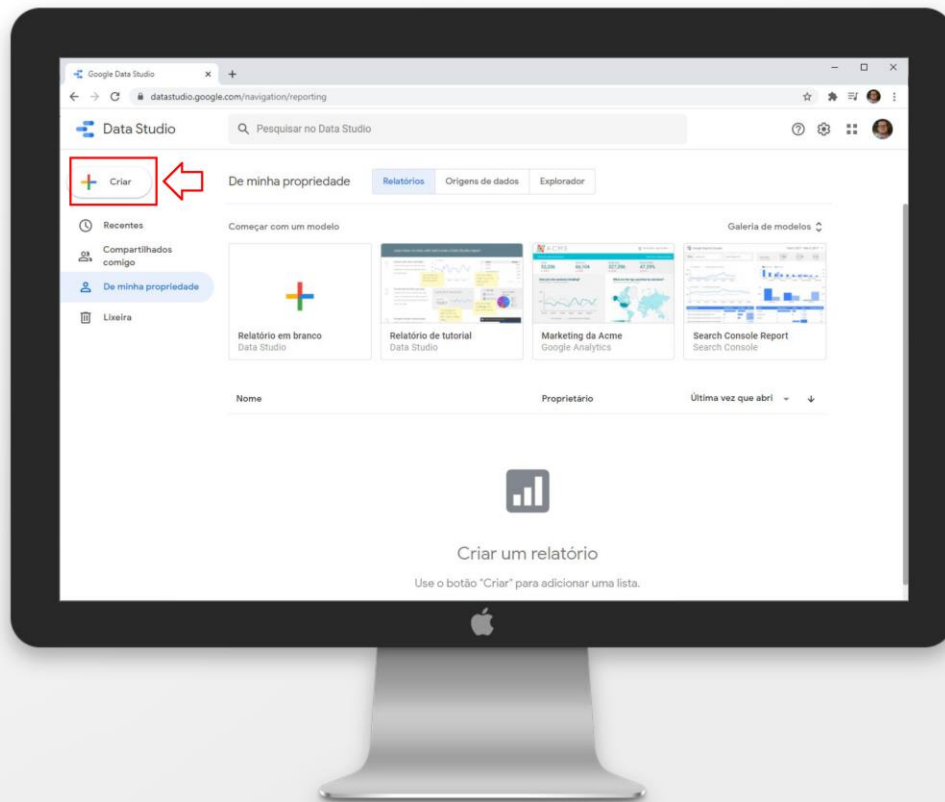
# Pratique passo a passo



## 1. Criação do Relatório

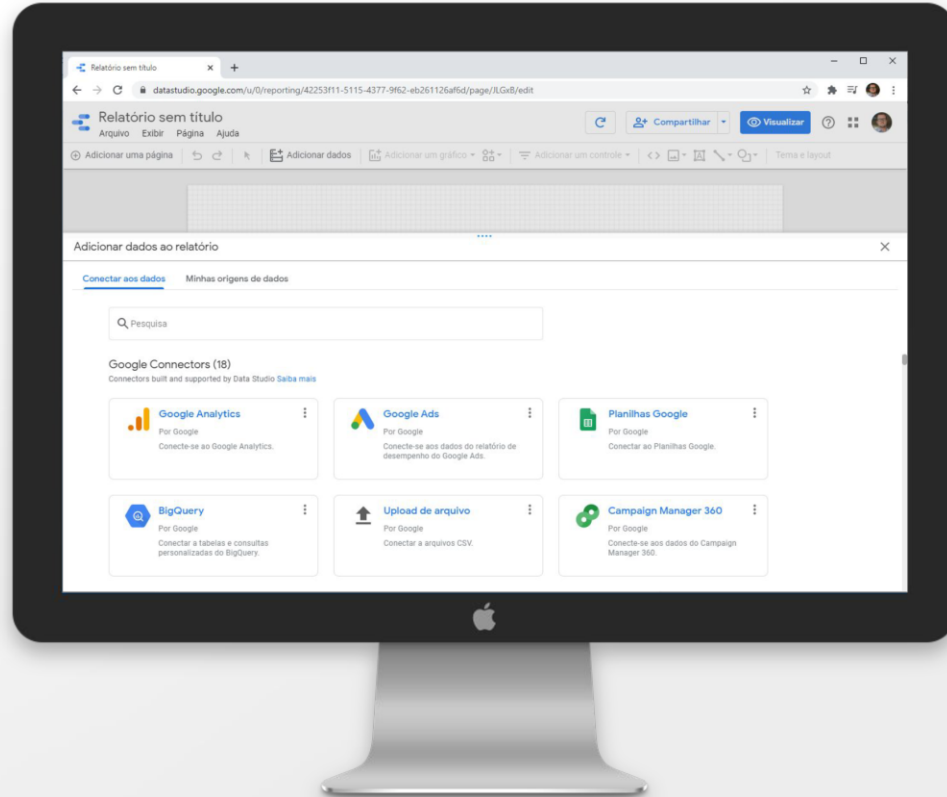
1. **Criar**: clique no botão Criar para que uma nova tela com opções de inserção de dados se abra.

**OBS:** Existem outras maneiras de se criar um relatório, como por exemplo, vindo direto do Google Analytics. Porém, a ideia é dar a possibilidade de criar um relatório conectando outros tipos de dados já na primeira etapa.



## 2. Escolha das Fontes de Dados

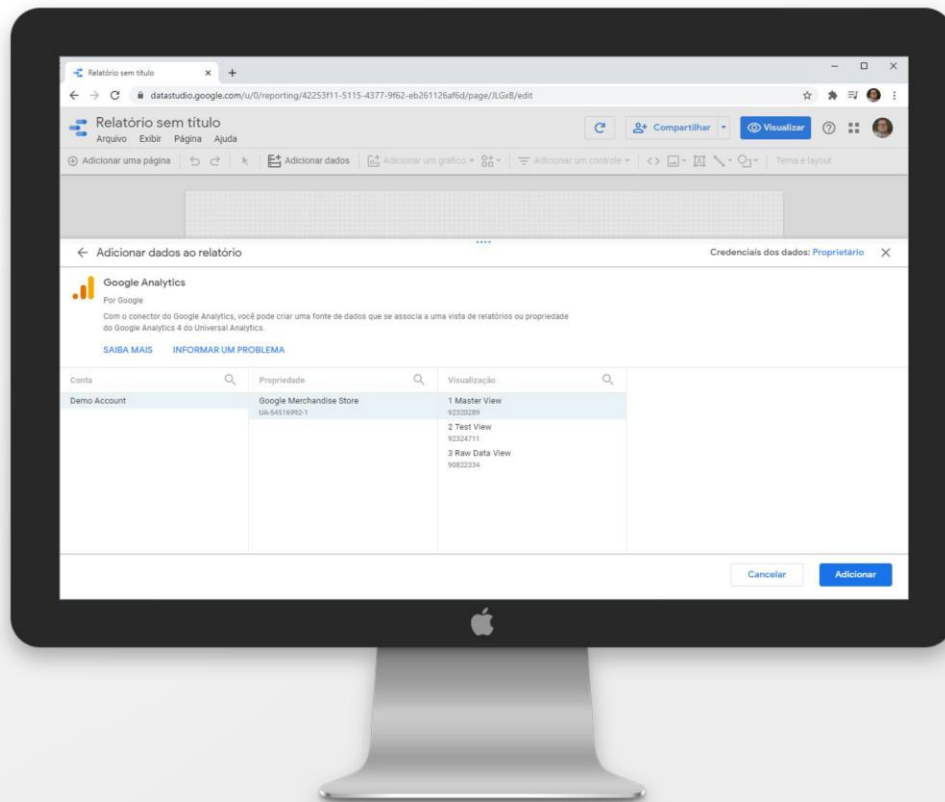
1. **Adicionar Dados ao Relatório:** escolha uma opção de cada vez. São os principais:
  - a. Google Analytics
  - b. Google Ads
  - c. Planilhas Google
  - d. Big Query
  - e. Upload de Arquivo CSV
  - f. Outros/demais
2. Neste aula, se aprenderão as conexões de **Google Analytics** e **Planilhas do Google**



## 2. Fonte de Dados

### Google Analytics

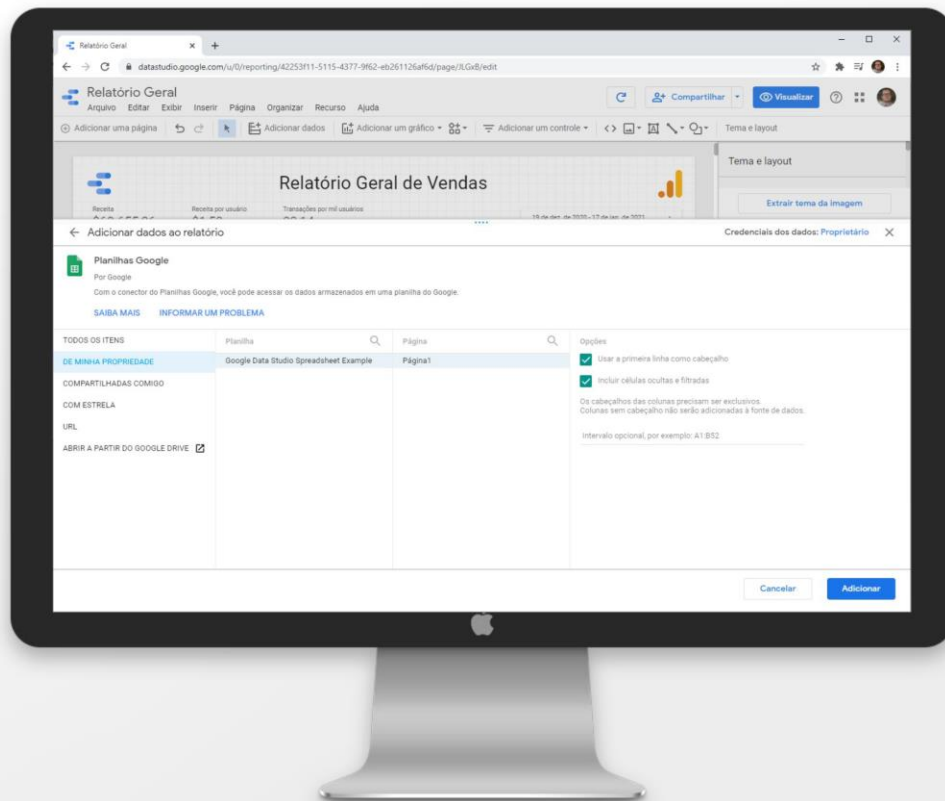
1. **Adicionando a Conta:** você precisa escolher a conta → Propriedade → Visualização:
  - a. Nesta aula, assim como em Google Analytics, se usará a conta de **demonstração** do Google Merchandise Store na visualização **Master View**.



## 2. Fonte de Dados

### Google Planilhas

1. **Adicionando a Planilha:** você precisa escolher o arquivo e a planilha/página correspondente:
  - a. Nesta aula, há um arquivo aleatório disponível na internet para ser usado como exemplo.

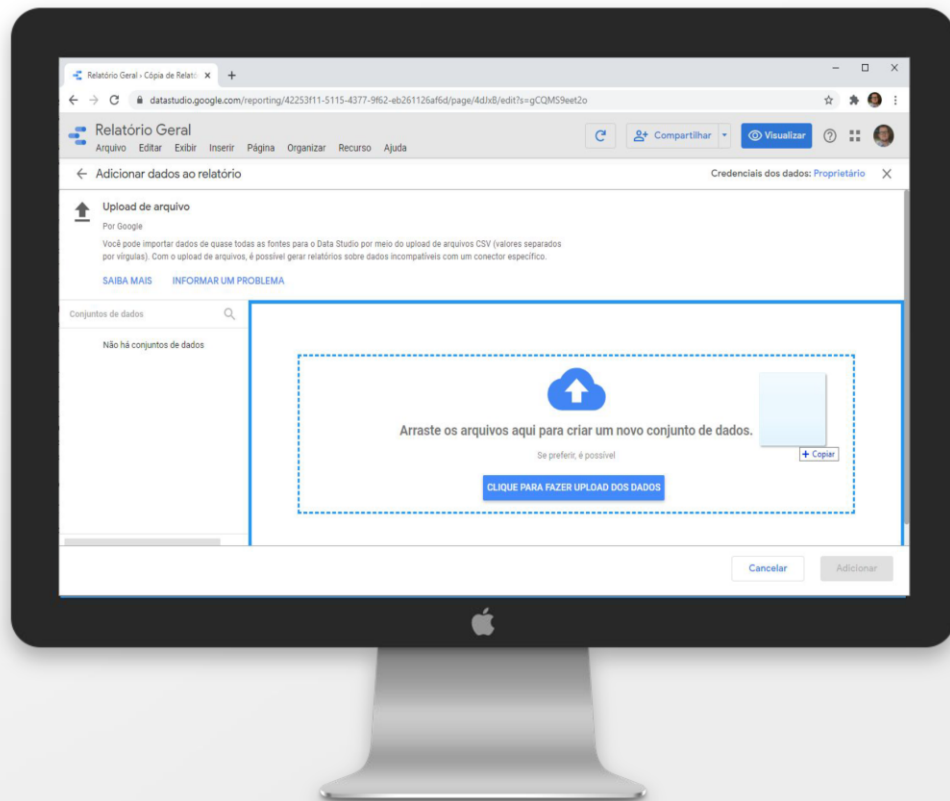




## 2. Fonte de Dados

### Arquivos Texto

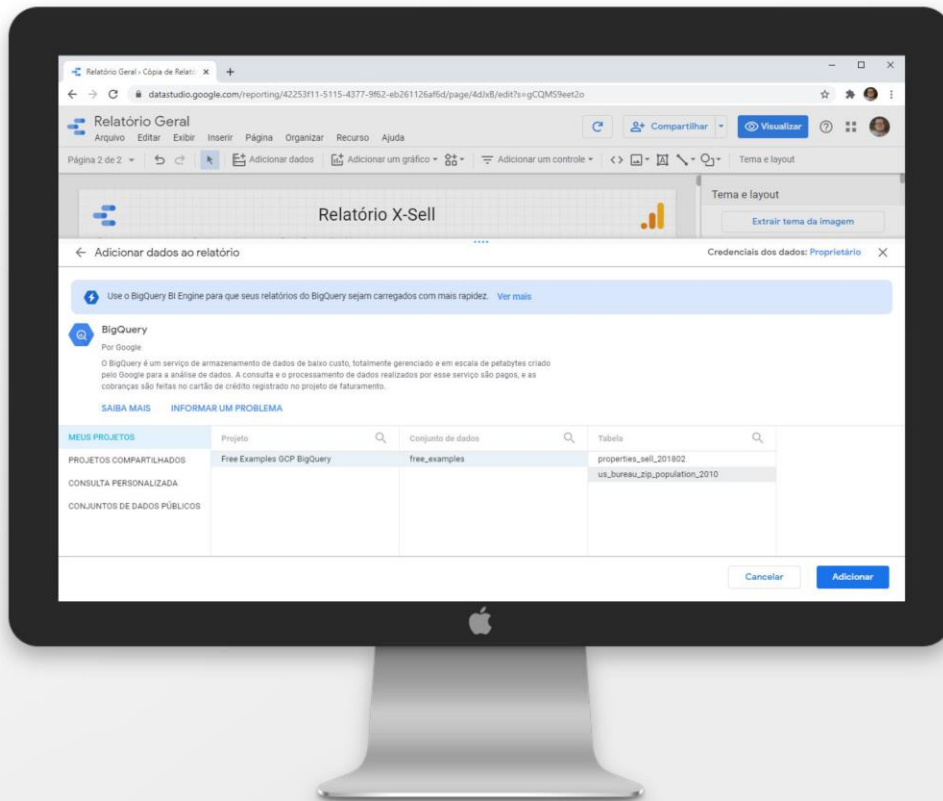
1. **Adicionando Arquivos:** você precisa upload do arquivo:
  - a. Nesta aula, a base de dados é a mesma base do Google Planilhas.



## 2. Fonte de Dados

### Big Query

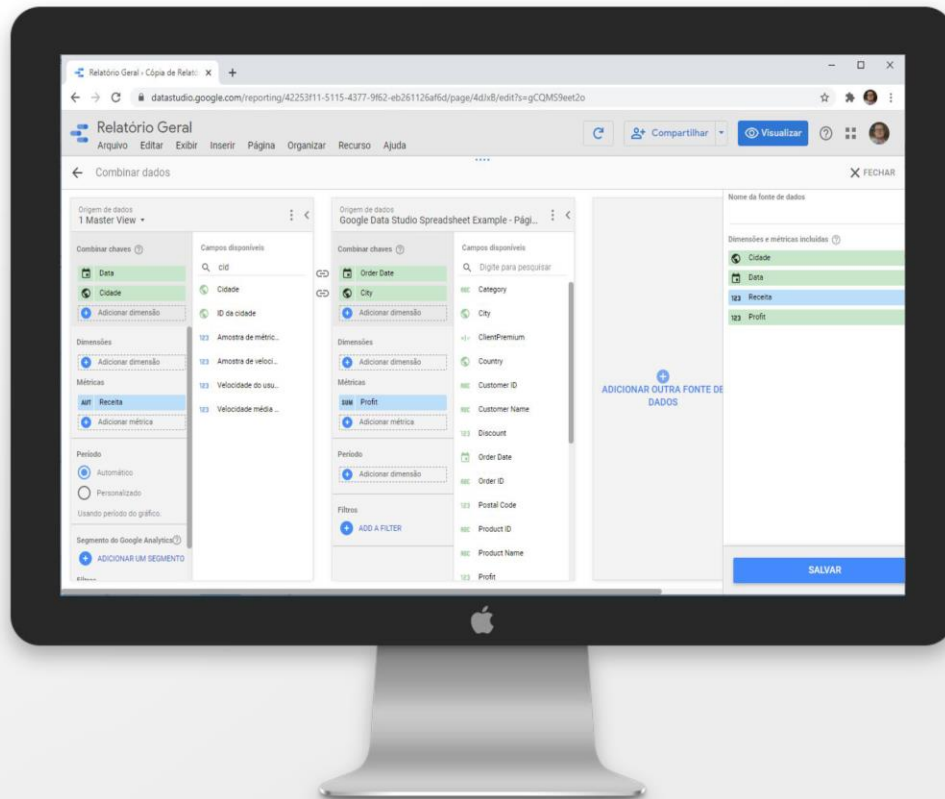
1. **Adicionando Tabelas:** você precisa escolher o Projeto → Conjunto de Dados → Tabela:
  - a. Nesta aula, a base de dados é uma base pública disponível no Big Query.



## 2. Fonte de Dados

### Join/Blend de Fontes

1. **Juntandos tabelas:** você pode juntar tabelas a partir de chaves em comum.

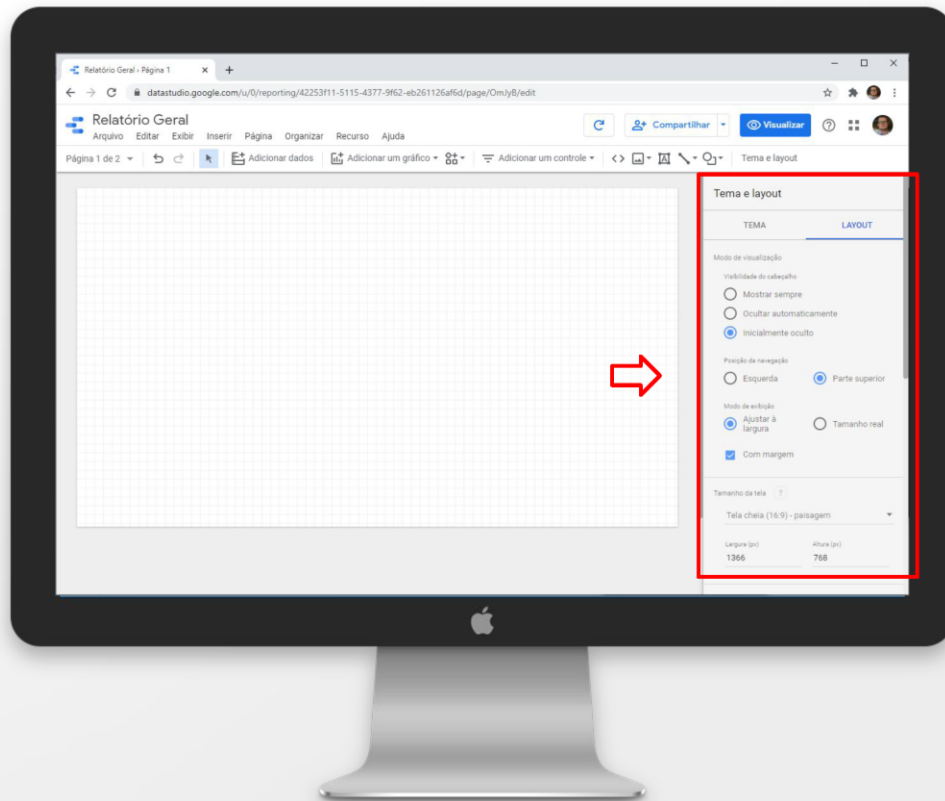


### 3. Leiaute de Página

#### Configurações de Página

1. **Tema e Layout:**

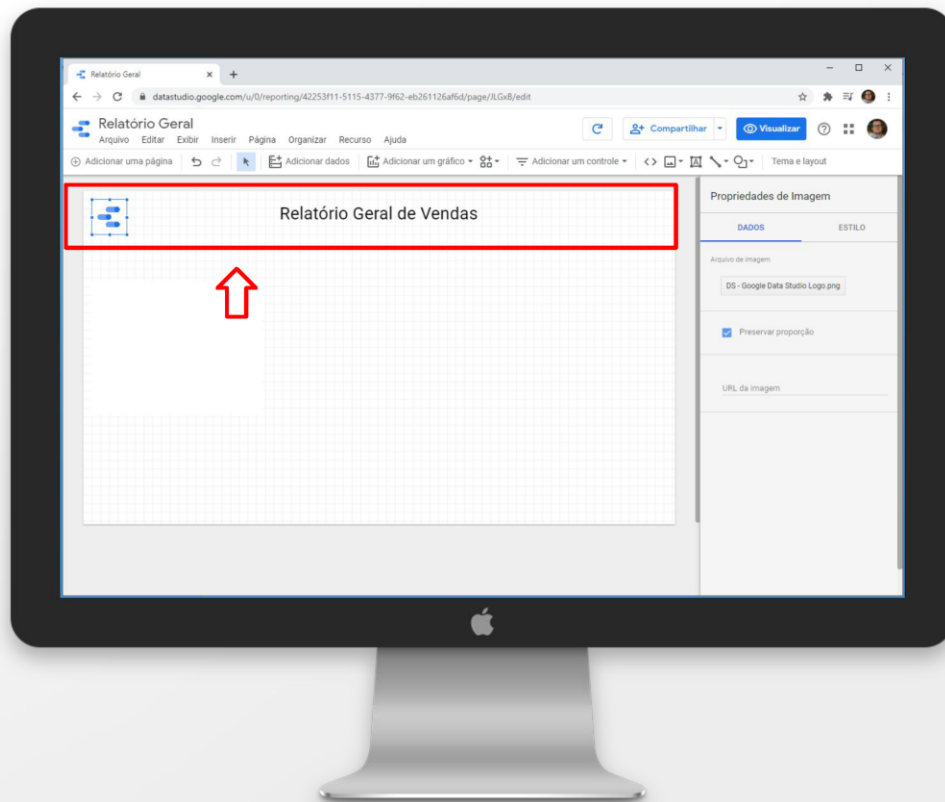
- Ao lado direito estão as opções de formatação geral do relatório. Escolha cores e temas
- Verifique a configuração de página pensando tanto na visualização quanto numa possível impressão em PDF.



## 4. Leiaute de Elementos

### Título e Logotipos

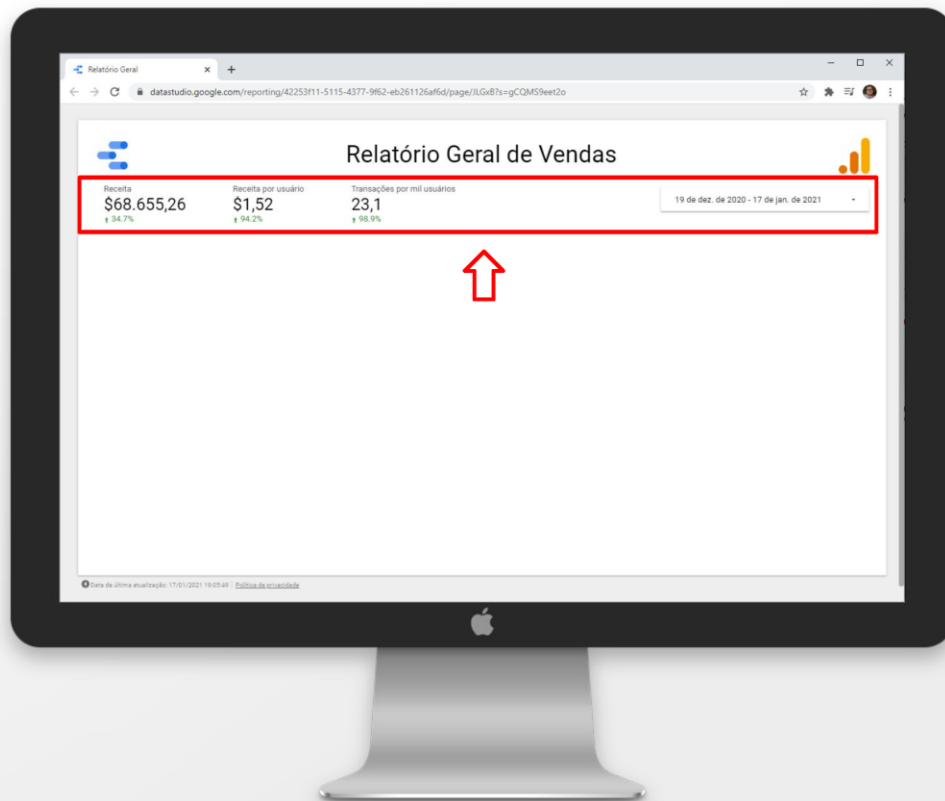
1. **Título:**
  - a. Texto que resume o principal objeto do relatório.
2. **Logotipo(s):**
  - a. Insira imagens, copyright ou algum elemento que lembre a marca



## 4. Leiaute de Elementos

### Visão Geral e Período

1. **KPIs Imprescindíveis:**
  - a. Destaque logo ao início da página os principais números a serem lidos.
2. **Período:**
  - a. Escolha o padrão de intervalo das datas
  - b. Use o mesmo padrão de intervalo nas comparações entre os números do relatório.



## 4. Leitura de Elementos

### Gráficos

#### 1. Acompanhamento Temporal:

- KPIs no tempo linear

#### 2. Composição:

- Ponto de Vista de Completude

#### 3. Distribuição:

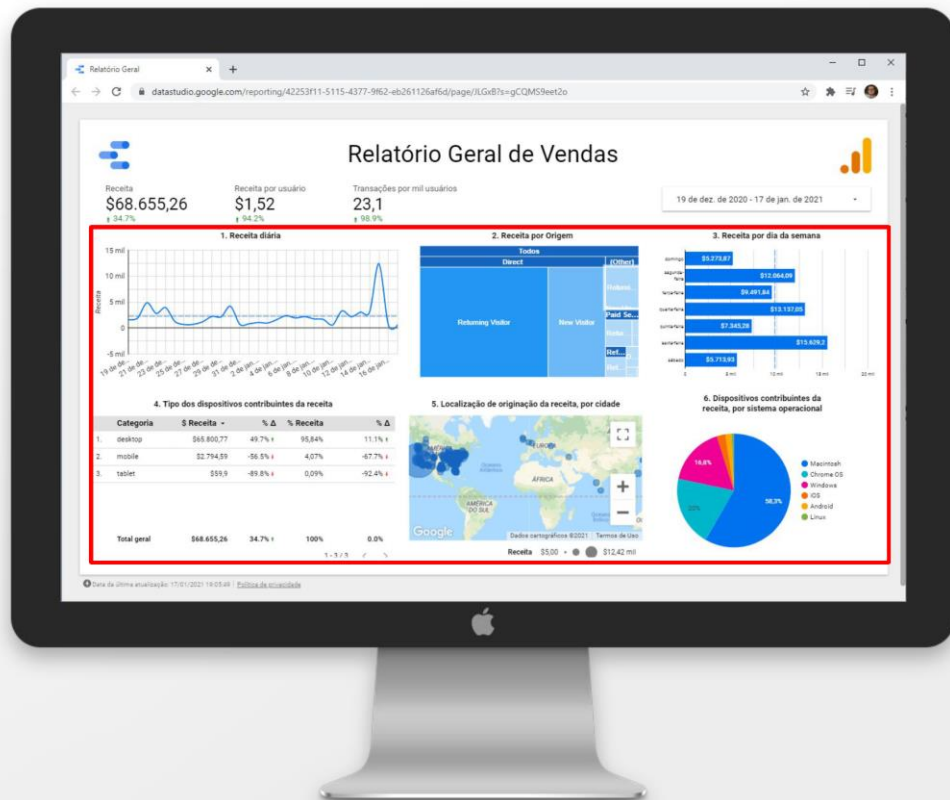
- Comparação em geral

#### 4. Tabular:

- Visão analítica em tabela

#### 5. Geográfico

- Localização dos KPIs



## 4. Leiaute de Elementos

### Rodapé

1. **Fonte(s):**
  - a. Fontes dos dados
2. **Observações e explicações:**
  - a. Possíveis explicações a cerca dos gráficos e/ou fontes de dados
3. **Autoria:**
  - a. Copyright





# Bons estudos!

